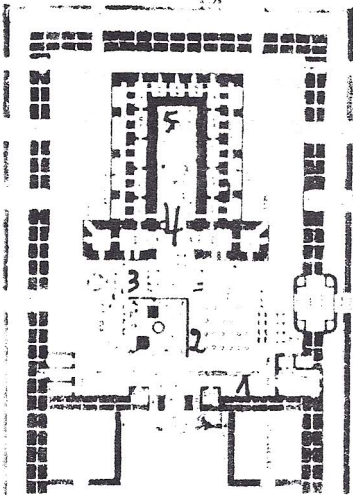


שים לב, הספקנו להיות בעזרת נשים ואנו עומדים כרגע

בפתח שער עזרת ישראל הלא הוא שער ניקנור. בעומדנו

בשער ניקנור נמצאים מולנו:

1. עזרת ישראל
2. עזרת כהנים והמזבח
3. בין האולם והמזבח
4. האולם וההיכל
5. קודש קודשים.



פספסין

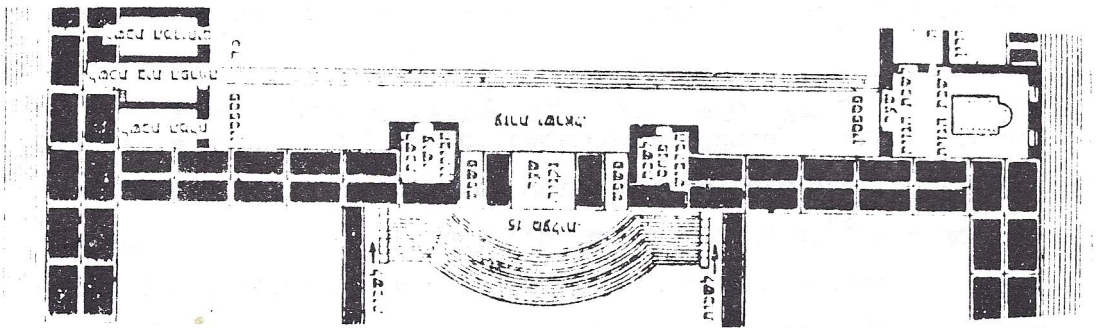
בעומדנו בשער ניקנור אנו יכולים להבחין מיד שעזרת ישראל קטנה בהרבה

מעזרת נשים. רוחבה של עזרת ישראל 11 אמה (הרוחב מצד מזרח למערב)

אורכה (מצפון לדרום) 135 אמה<sup>50</sup>. הגבול בין עזרת ישראל לעזרת כהנים

הם הפספסין<sup>51</sup>, שהם למעשה בליטות של אבנים שיוצאות מן הכתלים שבצד

צפון ובצד דרום.



בעזרת ישראל עומדים כל ישראל כשהם באים לבית המקדש להקריב את

הקרבנות שלהם. משם רואים את הכהנים כשהם עובדים ליד המזבח.

50. מידות ב.ו. 51. שם.