

**פורטל הדף היומי**



# עירובין ס

**מיוחד לגולשי פורטל הדף היומי!**

**חוברת "המאור המבואר" - תמונות תלת-מימד על מסכת עירובין,**

**באדיבות ארגון "מאורות הדף היומי".**

**התמונות מופיעות גם בגמרא המהודרת של "מאורות הדף היומי" בשיתוף "עוז והדר"**

**לרכישת הגמרא: 02-8043333**

מיועד לשימוש פרטי/קבוצתי בלבד.

## דף ס' ע"א

223

גמ', הכא במאי עסקינן -  
בדלא גבוה מרפסת  
עשרה... במגופפת  
עד עשר אמות,  
דכיון דעביד דקה -  
איסתלוקי איסתלוק  
ליה מהכא.

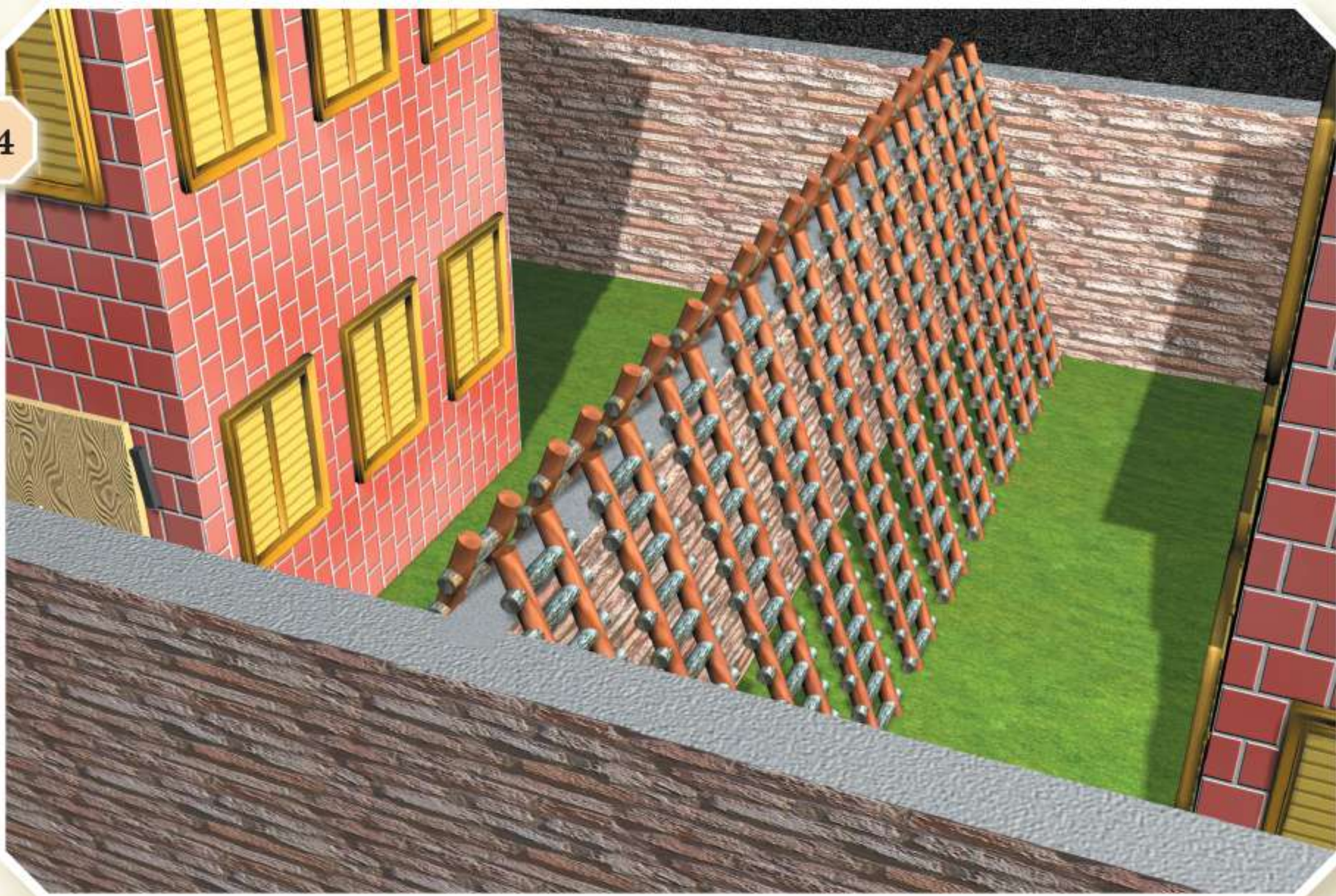




## דף ס' ע"א

224

גמ', אמר רב יהודה  
אמר שמואל: כותל  
שרצפה בסולמות,  
אפילו ביתר מעשר -  
תורת מחיצה עליו.



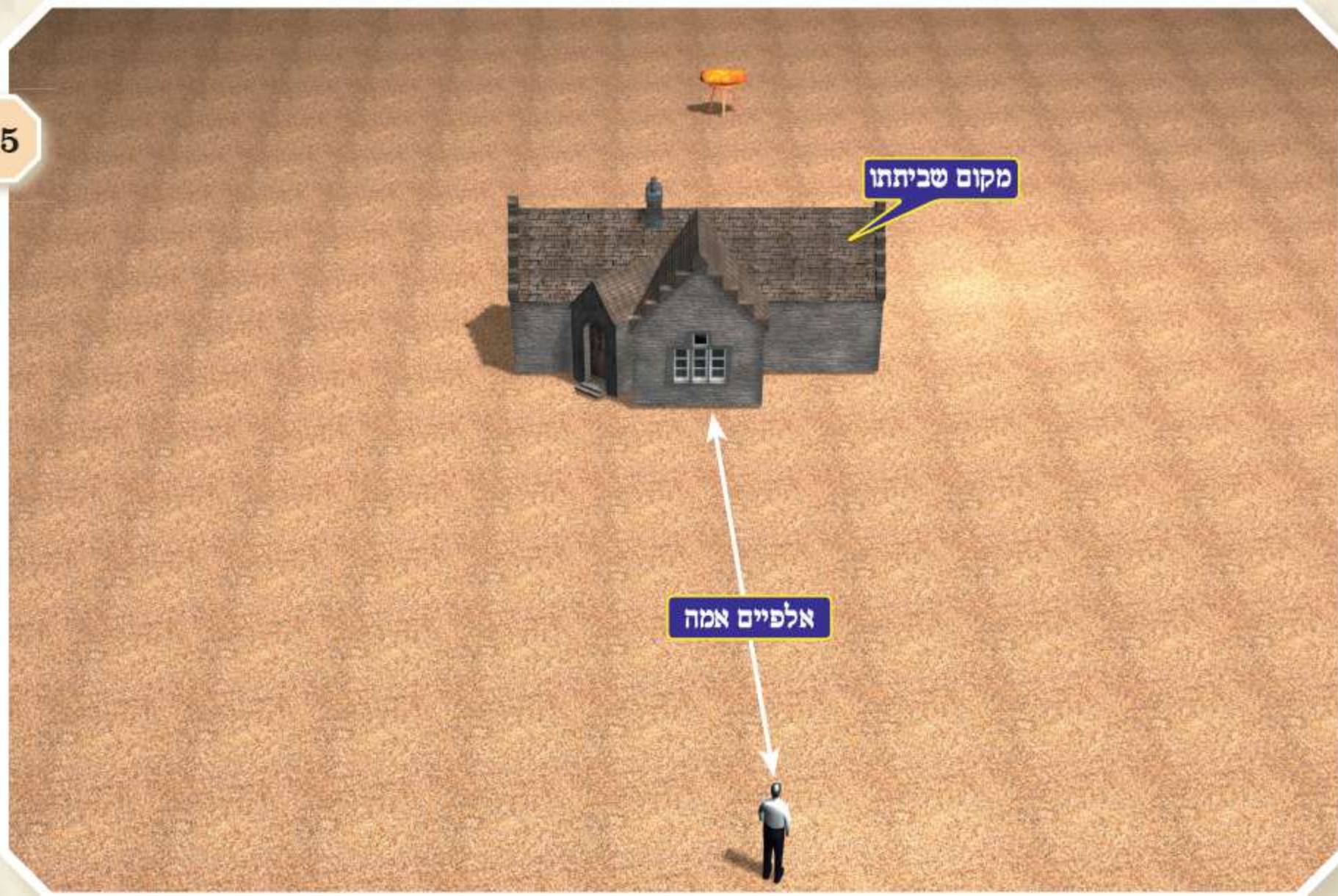


## דף ס' ע"א

225

מתני', מי שהיה במזרח  
וכו', אם יש הימנו  
ולביתו אלפים אמה  
ולעירובו יותר מכאן -  
מותר לביתו ואסור  
לעירובו.

וברש"י, כלומר, למנות סביתתו  
מביתו כאילו לא עירב.





מתני', לעירובו אלפיים  
אמה ולביתו יתר מכאן -  
אסור לביתו ומותר  
לעירובו.



מקום שביתחו



אלפיים אמה





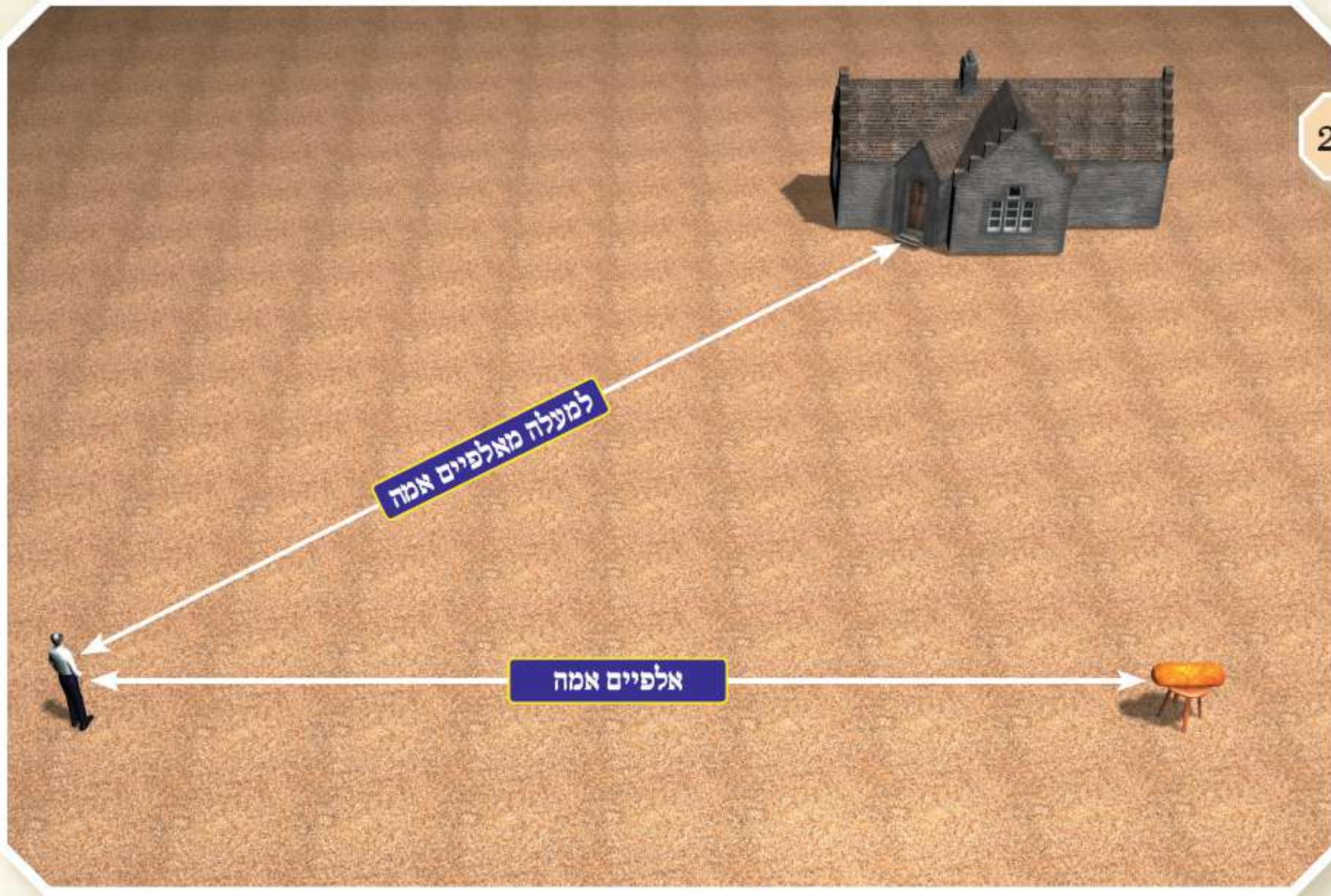
## דף ס' ע"ב

גמ', כגון דקאי ביתיה  
באלכסונא.

וברק"י, והרי ביתו רחוק ממנו  
יותר מעירובו.

למעלה מאלפיים אמה

אלפיים אמה

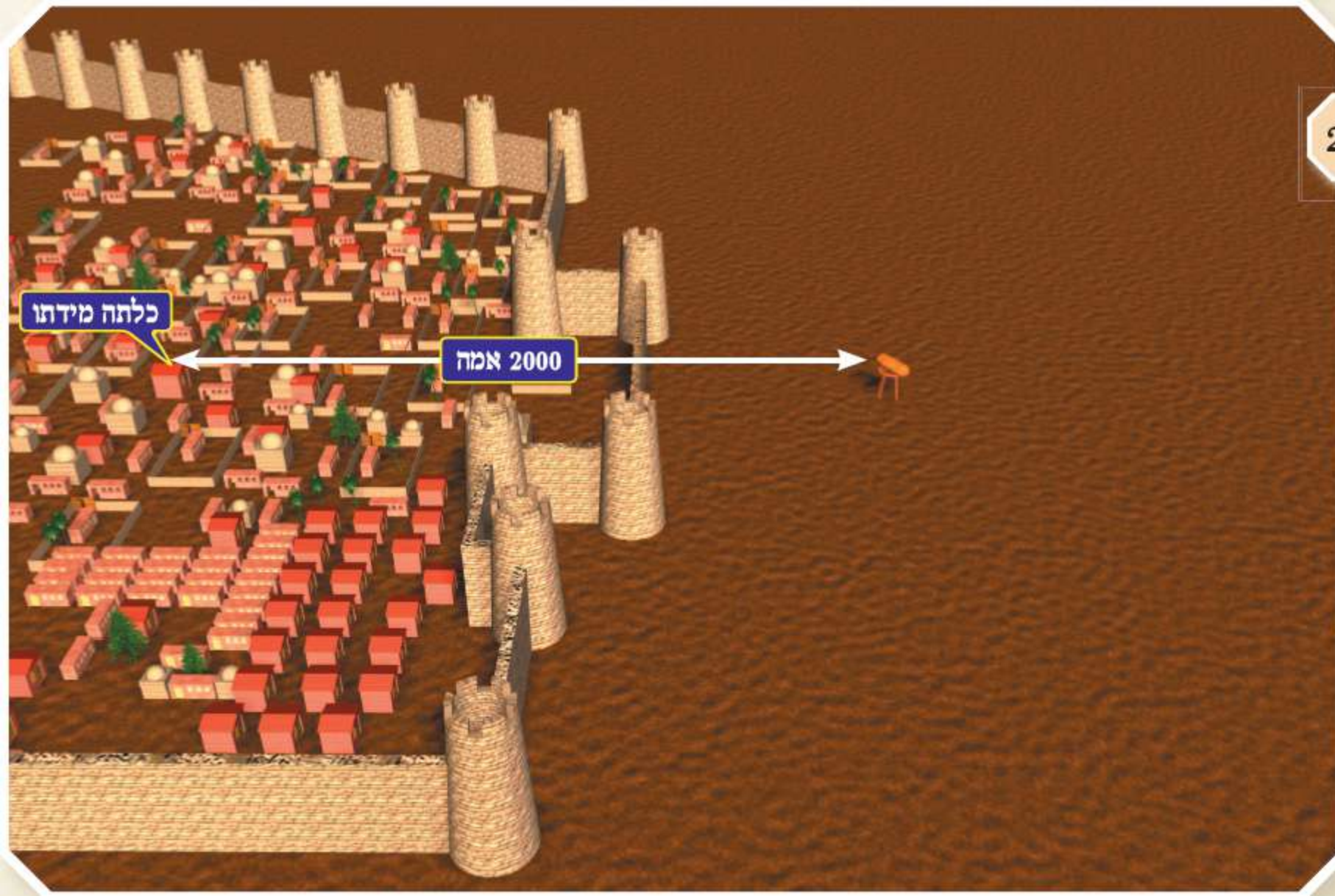




## דף ס' ע"ב

גמ', לא קשיא; כאן -  
שכלתה מדתו בחצי  
העיר.

וברק"י... שאין כל העיר  
נבלעת במידת אלפיים של  
עירוב - תעלה לו העיר מן  
החשבון, ומפסידה.





## דף ס' ע"ב

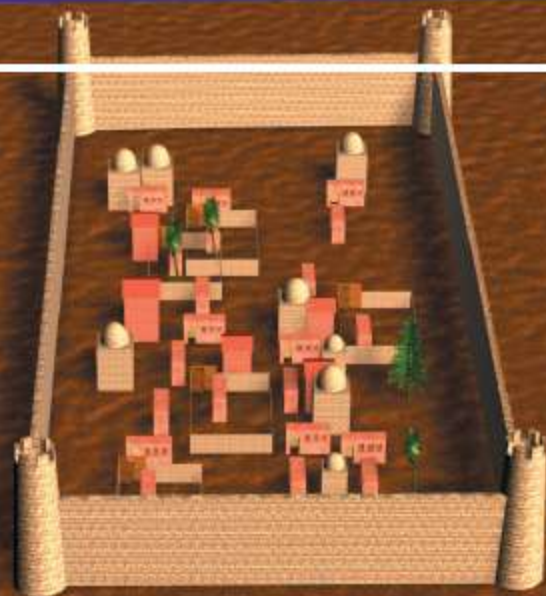
229

גמ' שם, כאן - שכלתה  
מדתו בסוף העיר.

וברש"י, ואם היתה כל העיר  
נבלעת באלפיים של עירובו -  
הויא לה כולה כארבע אמות.

מהלך עד לכאן

2000 1500 1000 500



העיר כולה  
כ - 4 אמות



## דף ס' ע"ב

230

גמ', אמר רבא: תרוייהו  
תננהי; אנשי עיר גדולה  
מהלכין את כל עיר  
קטנה, ואין אנשי עיר  
קטנה מהלכין את כל  
עיר גדולה.

