

פורטל הדף היומי



חולין

מיוחד לגולשי פורטל הדף היומי!

מתוך חוברת "המאור המבואר" - תמונות תלת-מימד על מסכת חולין,

באדיבות ארגון "מאורות הדף היומי".

מיועד לשימוש פרטי/קבוצתי בלבד.

דף מ"ד ע"א

23

גמ': "וושט נתנו בו
חכמים שיעור... למטה
עד כמה? אמר רב נחמן
אמר רבה בר אבוא: עד
כדי שישעיר"

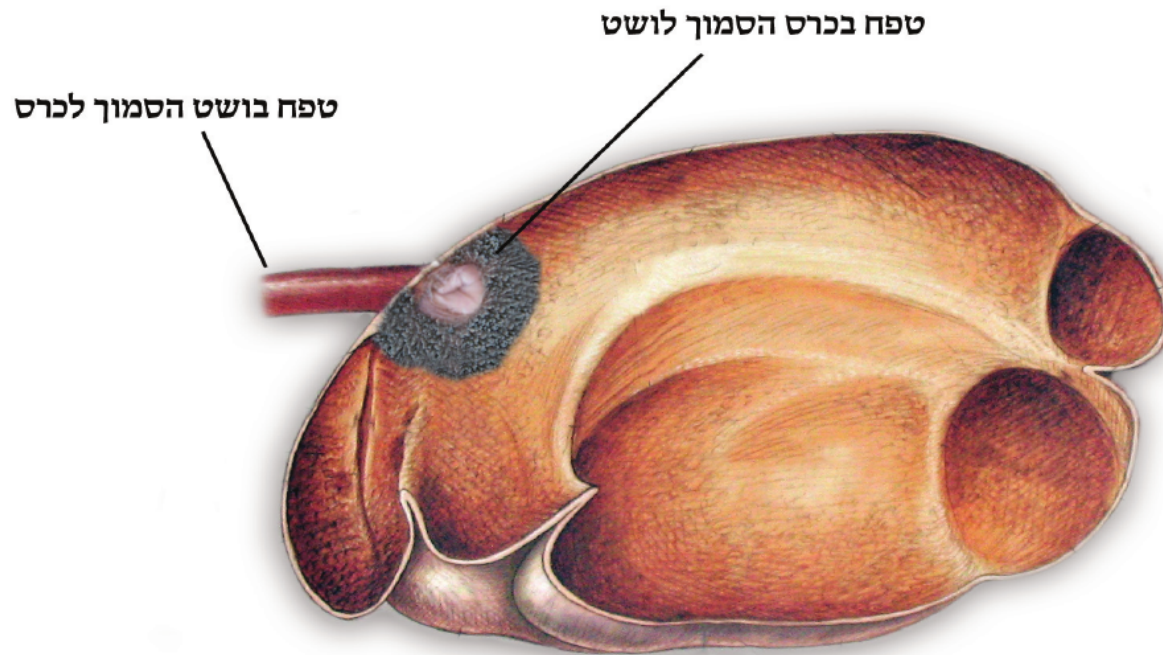
וברק"י: "פיך פס פער
פגוררין פסקין פכרס
הפנימי"

למסקנת הגמרא זהו
דווקא בשור, שאצלו
נכנס השיער בתוך
הוושט בשיעור טפח.



טפח בושט הסמוך לכרס

שיער הפנימי



24

דף מ"ד ע"א

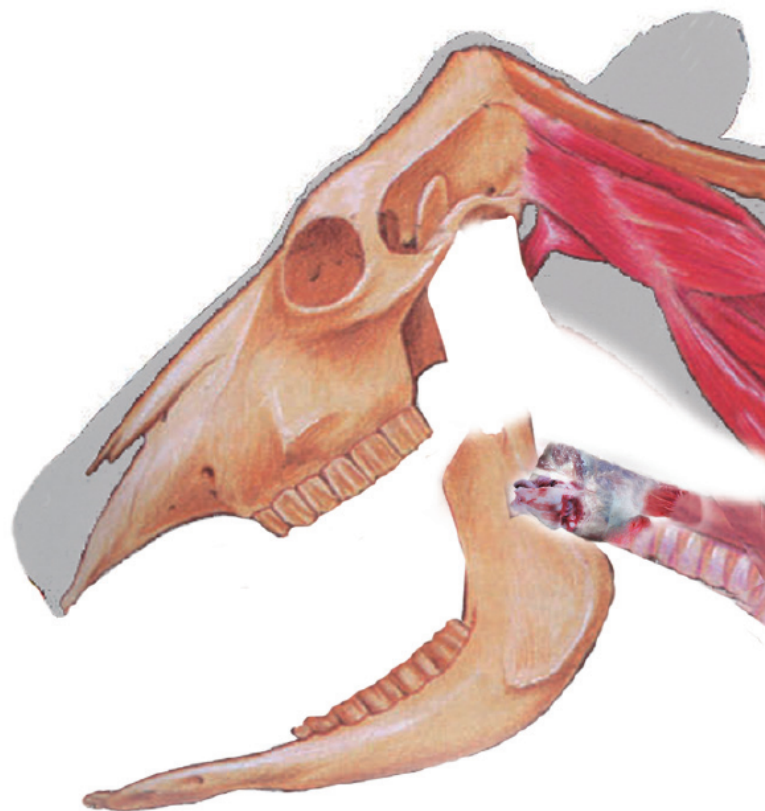
גמ': "והאמר רבינא
 אמר גניבא משמיה
 דרב: טפח בושט
 סמוך לכרס - זהו כרס
 הפנימי... אימא: טפח
 בכרס סמוך לוושט זהו
 כרס הפנימי"

דף מ"ד ע"א

25

גמ': "ניטל לחי התחתון
כשר"

וברש"י: "וכיון שניטל הלחי
נתלקו הסימנים, שבלחי
התחתון הם מחוברים"

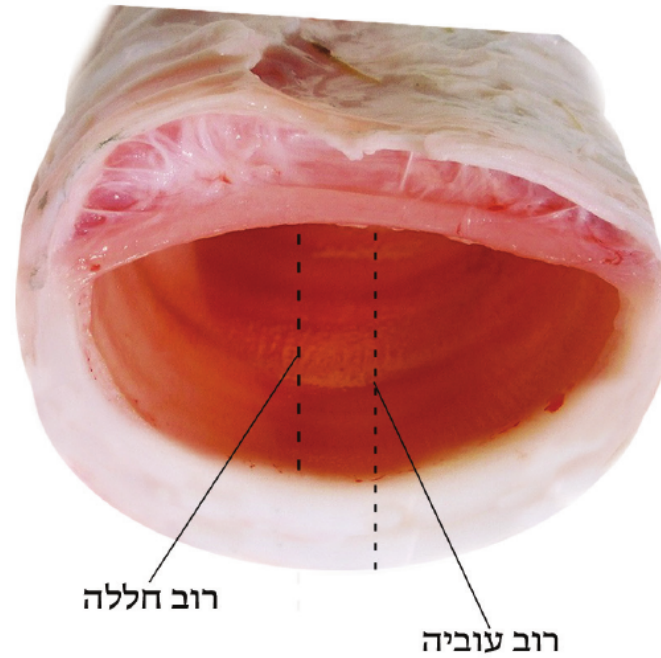


דף מ"ד ע"א

26

גמ': "תנא: כמה פסוקת
הגרגרת? ברובה. וכמה
רובה? רב אמר: רוב
עוביה. ואמרי לה: רוב
חללה"

לדעת רב, מצרפים
לרוב גם את עובי
הגרגרת עצמה, ולא
רק את חלל הקנה.
ולדעה החולקת אין
מצרפים אותה.



דף מ"ה ע"א

27

גמ': "אמר רב יהודה
אמר רב: ניקבה כנפה -
מצטרפים לרובא"

וברש"י: "ניקבה כנפה
- הגרגרת סביב סביב
להיקפה נקבים דקיס
כנפה"

