



חולין

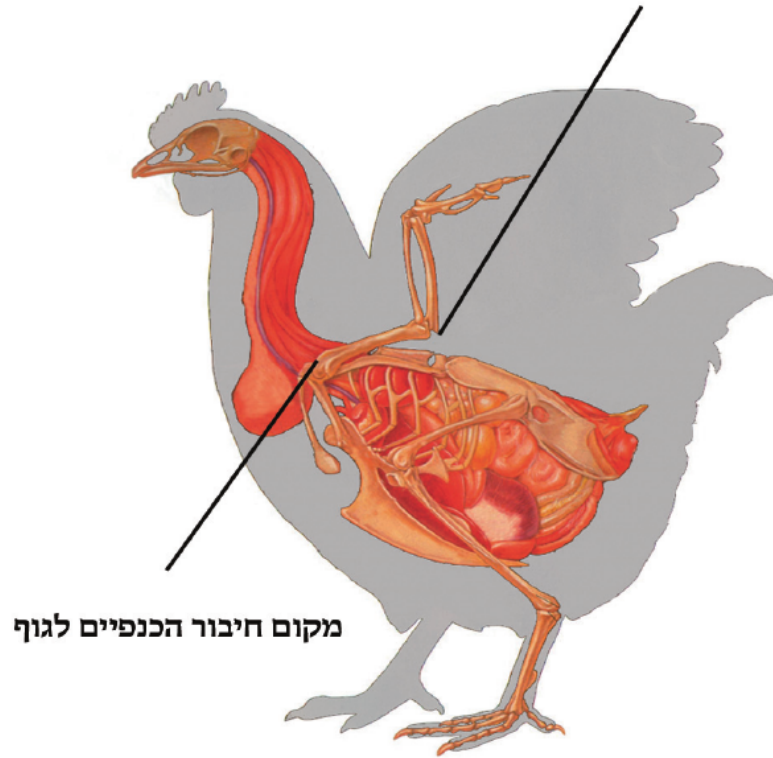
מיוחד לגולשי פורטל הדף היומי!

מתוך חוברת "המאור המבואר" - תמונות תלת-מימד על מסכת חולין,

באדיבות ארגון "מאורות הדף היומי".

מיועד לשימוש פרטי/קבוצתי בלבד.

מקום שהכנפיים שוכבות על הגוף



מקום חיבור הכנפיים לגוף

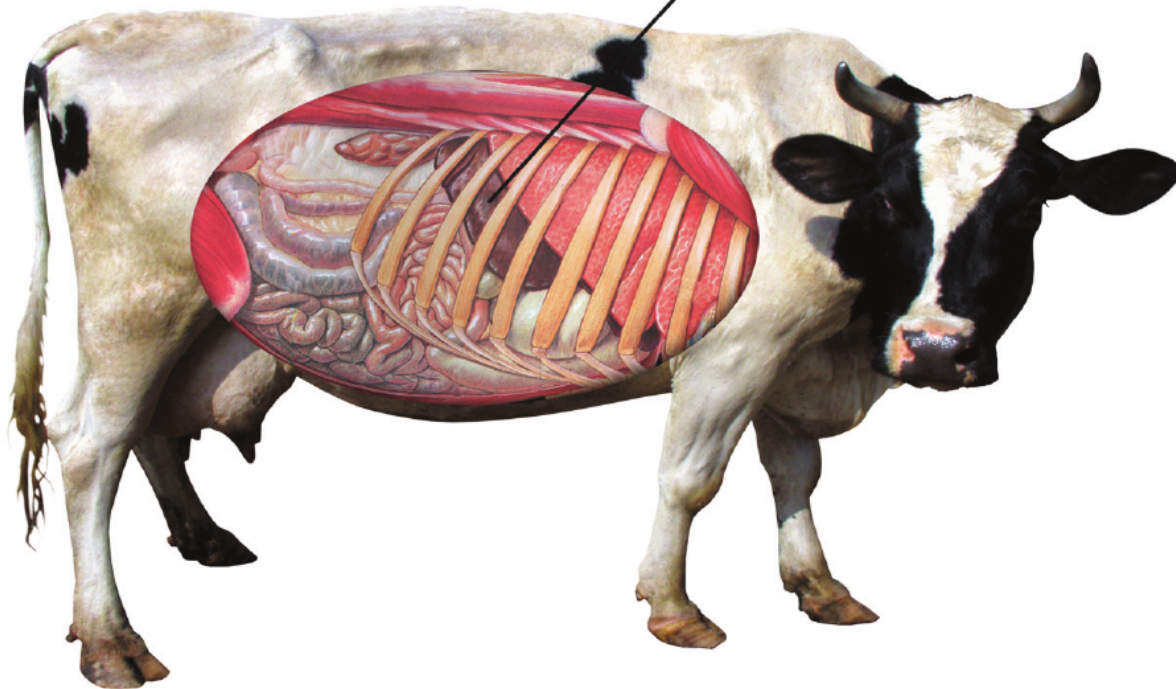
47

דף מ"ו ע"א

גמ': "בעופא, רבי
ינאי אומר: למטה מן
האגפים. וריש לקיש
אמר: עד בין אגפים"

וברק"י: לרבי ינאי "עד
למטה מכנפיו הוי כח חוט
השדרה. ולריש לקיש עד
כנגד בין אגפים ותו לא".

ניטלה הכבד - מיקום הכבד בגוף הבהמה



48

דף מ"ו ע"א

בגמ': "ניטלה הכבד"

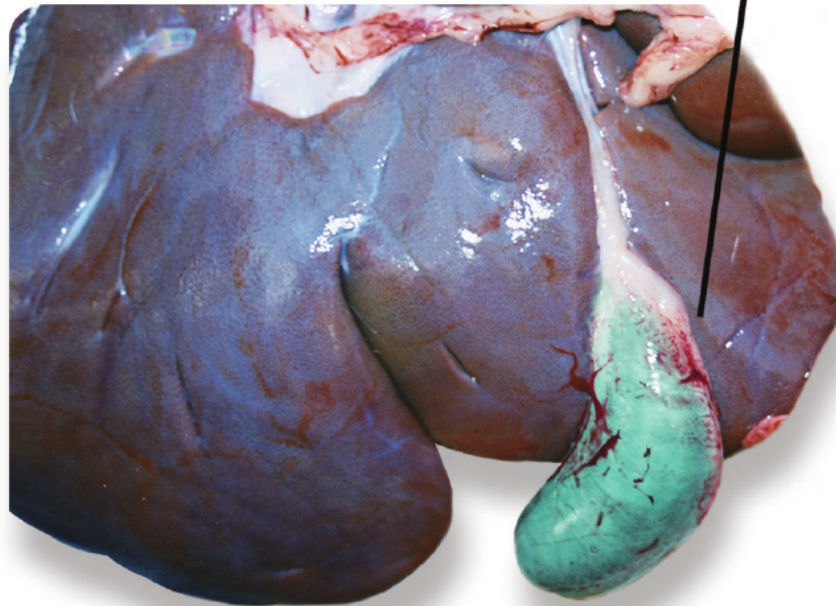
מושבו של הכבד בצד ימין של הבהמה, ותלוי הוא בטרפז הכבד - היא המחיצה המבדלת בין חלק הקדמי של הבהמה - החזה שבו מצויים הלב והריאה, לבין החלק האחורי, בו מצויה מערכת העיכול.

דף מ"ו ע"א

49

גמ': "ניטל הכבד
ונשתײר הימנה כזית
כשר... כזית שאמרו -
במקום מרה"
הכבד והמרה

...במקום מרה



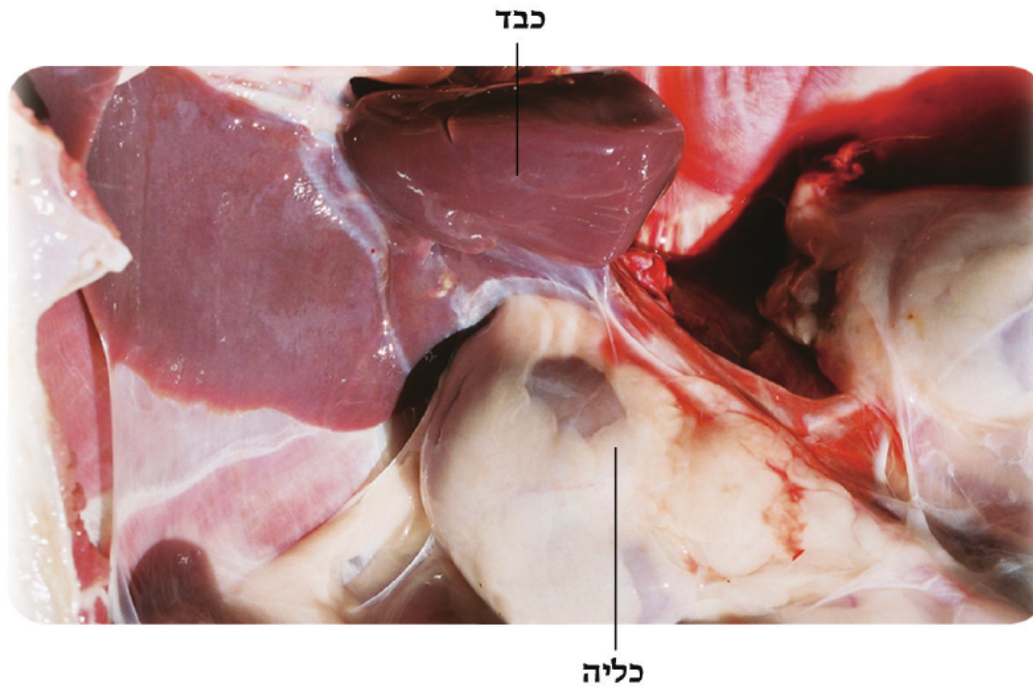
דף מ"ו ע"א

50

גמ': "רב אדא בר אהבה
אמר: במקום שהיא
חיה"

וברק"י [פירוש ראשון]:
"שהכבד חיה משם, דהיינו
מקום תלייתה כשהיא
מטורה דבוקה תחת
הכליות"

במקום דיבוקה
לכליות



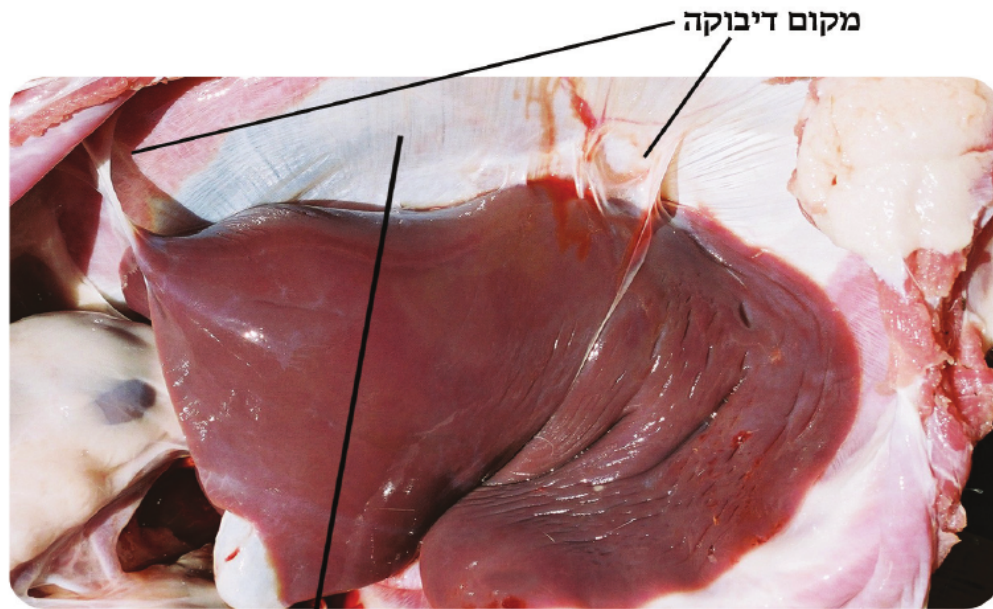
דף מ"ו ע"א

51

גמ': "רב אדא בר אהבה
אמר: במקום שהיא
חיה"

וברק"י [פירוש שני]:
"ביותרת הכבד... והן
טרפשין"

טרפשין הקרוי
סרעפת



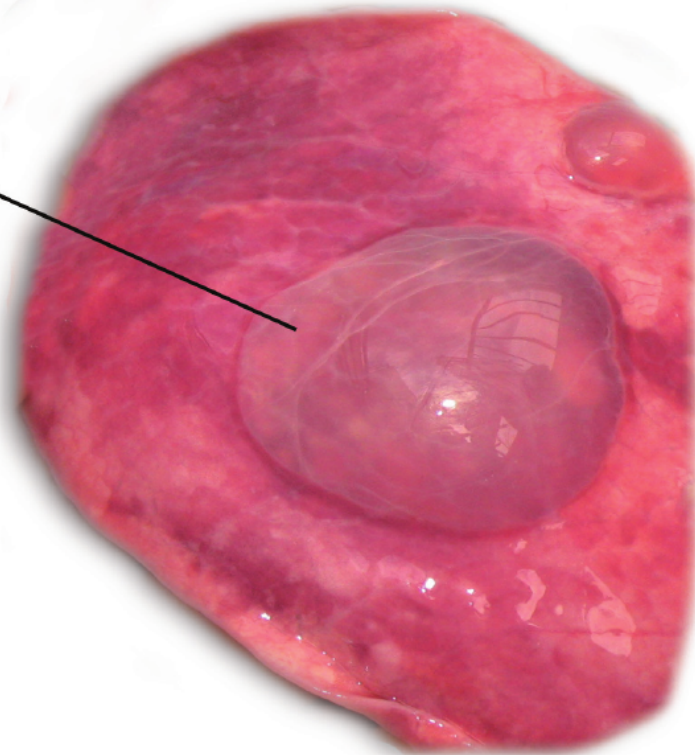
יותרת הכבד - טרפש

דף מ"ו ע"א

52

גמ': "הריאה שניקבה,
רב ושמואל ורב אסי
דאמרי: קרמא עילאה.
ואמרי לה: קרמא
תתאה"

קרום העליון



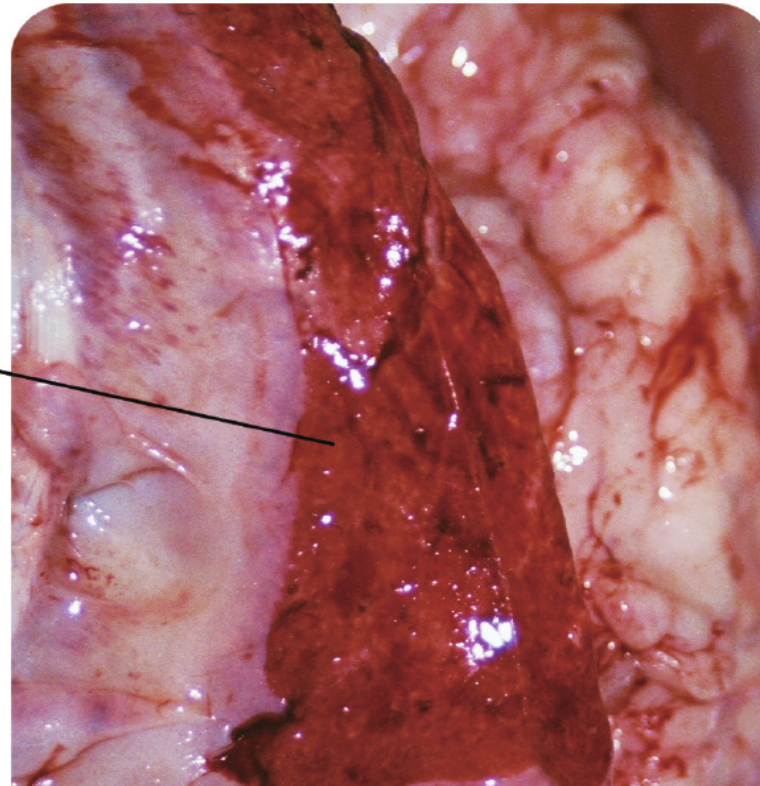
דף מ"ו ע"א

53

גמ': "כיתונא דורדא
דמנחא ביה ריאה"

וצרש"י: "מלבוש אדום
שהריאה מונחת בו" והוא
הקרום התחתון.

קרום זה אדוק מאוד
בבשר הריאה וקשה
להבחין בו בראיה
שטחית.

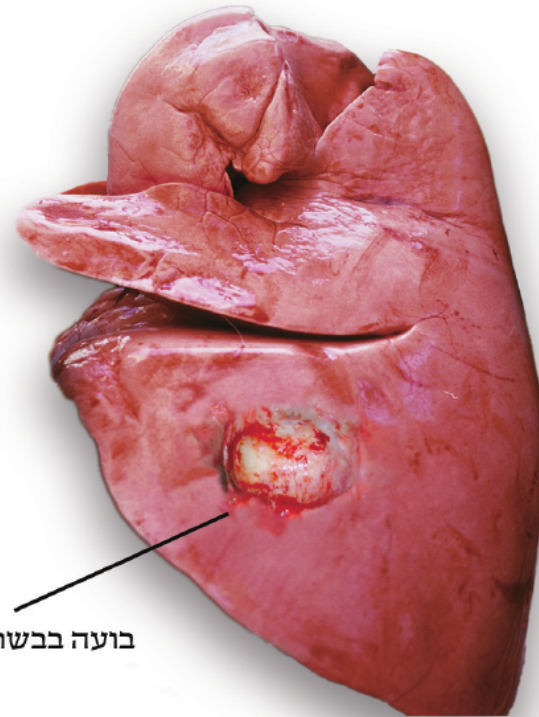


קרום
התחתון

דף מ"ו ע"ב

54

גמ': "אמר אמימר
משמיה דרבא: אין
מקיפין בבועי" כלומר,
אין מסמיכין בבועות
לנקוב עכשיו הריאה
ולדמות לנקב שהיה
בה.



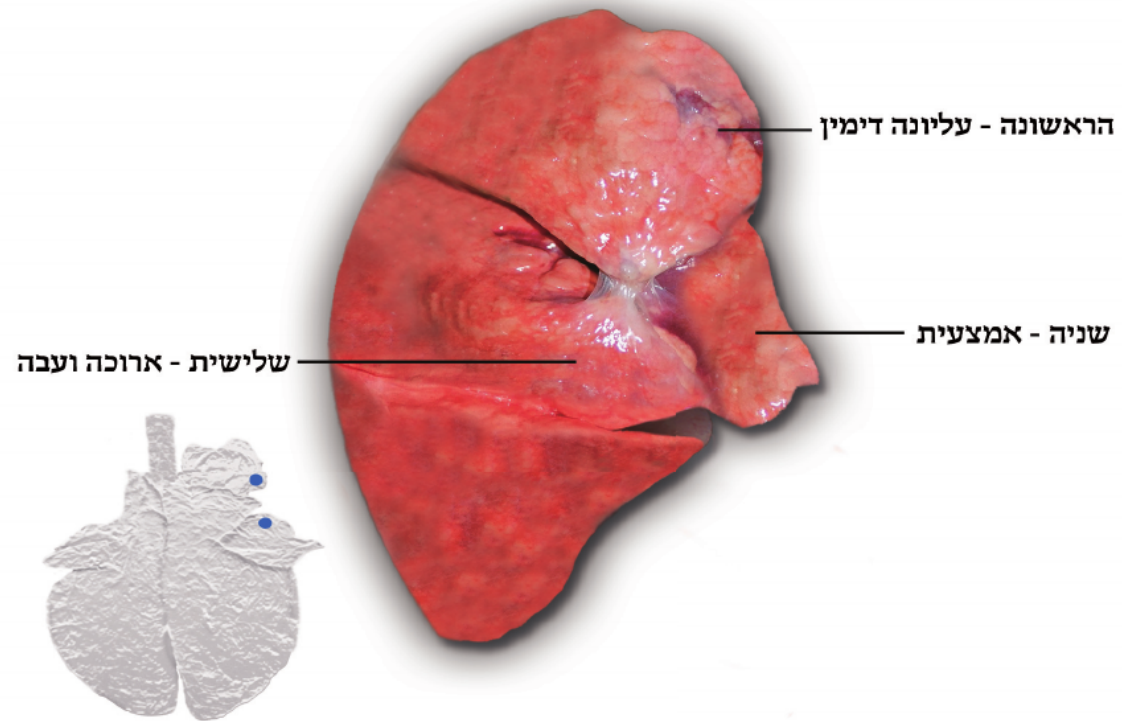
בועה בבשר הריאה

דף מ"ו ע"ב

55

גמ': "ואמר רבא: הני
תרתי אוני דסריכן
להדדי - לית להו
בדיקה. ולא אמרן אלא
שלא כסדרן"

בתמונה שלפנינו
נסרחה העליונה
דימין לארוכה ועבה,
תוך שהיא מדלגת על
האמצעית, וזו היא
סירכא שלא כסדרן.



דף מ"ו ע"ב

56

גמ': "ואמר רבא: הני
תרתי אוני דסריכין
להדדי... אבל כסדרן -
היינו רביתיהו".

סירכא בכסדרן

