



חולין

מיוחד לגולשי פורטל הדף היומי!

מתוך חוברת "המאור המבואר" - תמונות תלת-מימד על מסכת חולין,

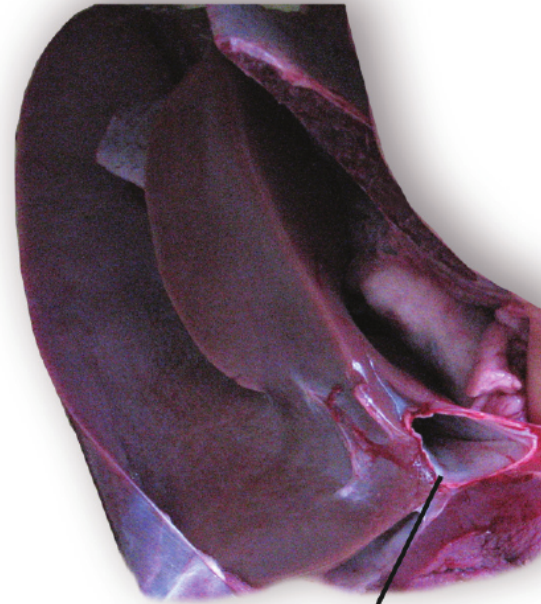
באדיבות ארגון "מאורות הדף היומי".

מיועד לשימוש פרטי/קבוצתי בלבד.

דף מ"ט ע"א

79

גמ': "ההוא מחטא
דאישתכח בסמפונא
רבה דכבדא"
הכבד וסמפון גדול
שבו

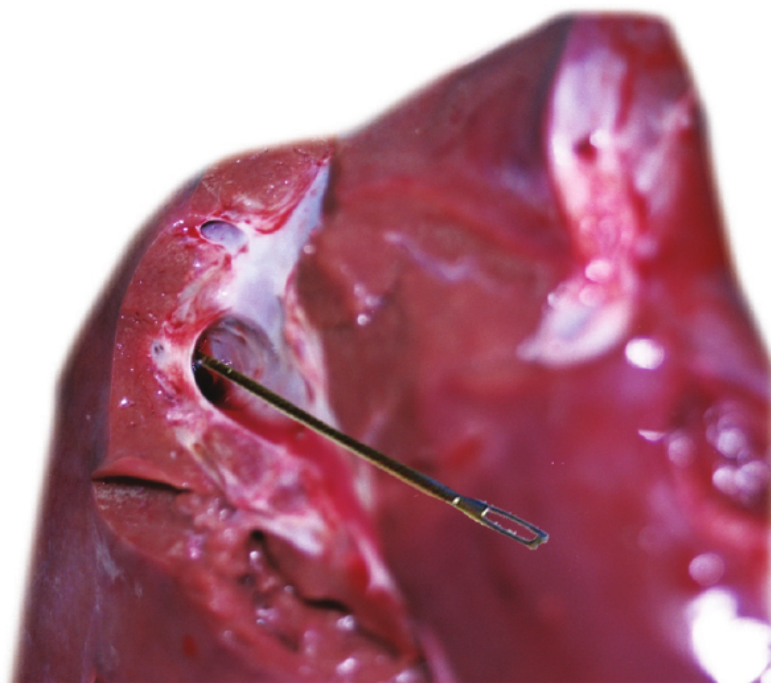


סמפון גדול שבכבד

דף מ"ט ע"א

80

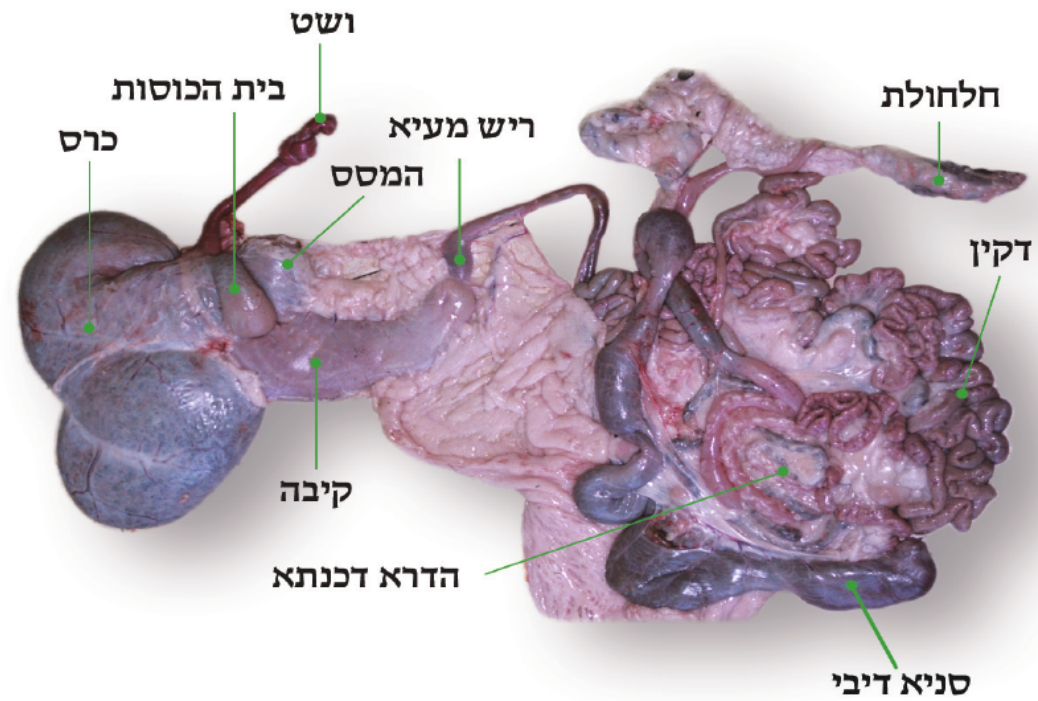
גמ': "ההוא מחטא
דאישתכח בסמפונא
רבה דכבדא"

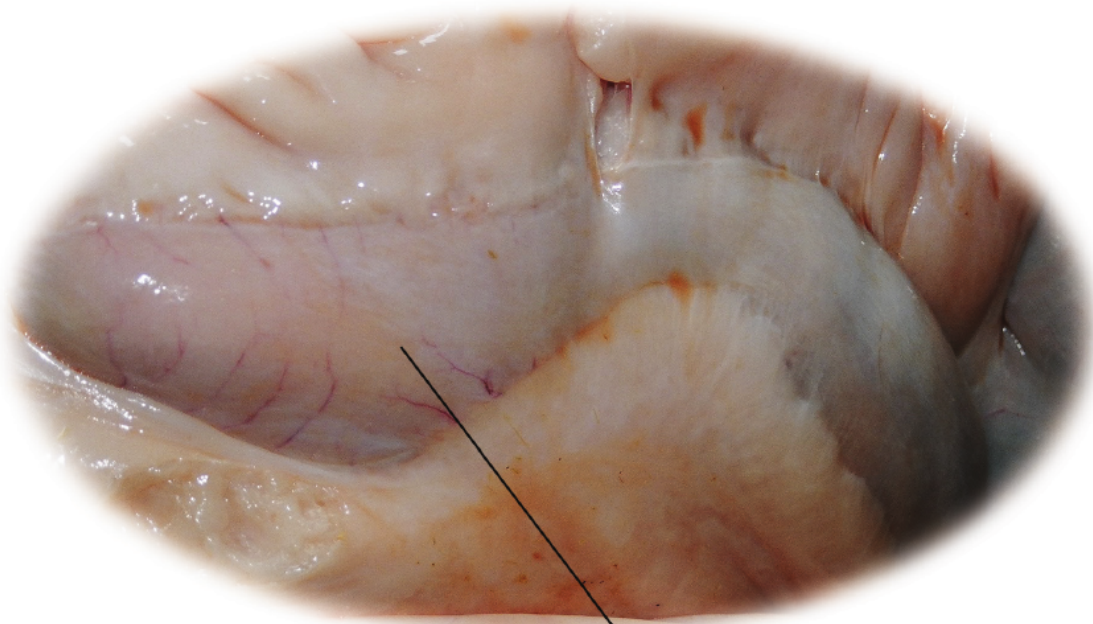


דף מ"ט - נ"א

81

מראה כללי של
מערכת העיכול על
חלקיה



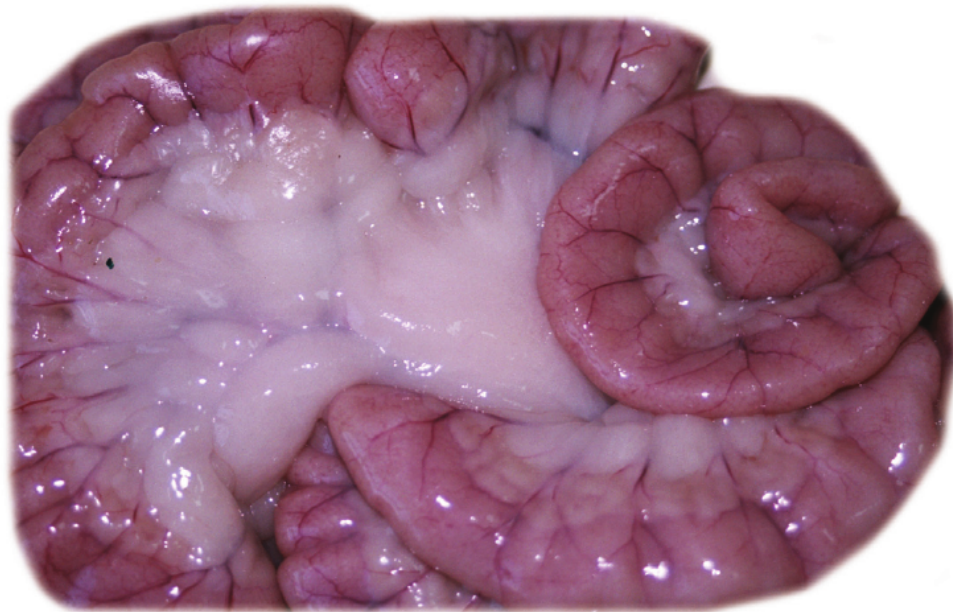


הקיבה

82

דף מ"ט ע"א

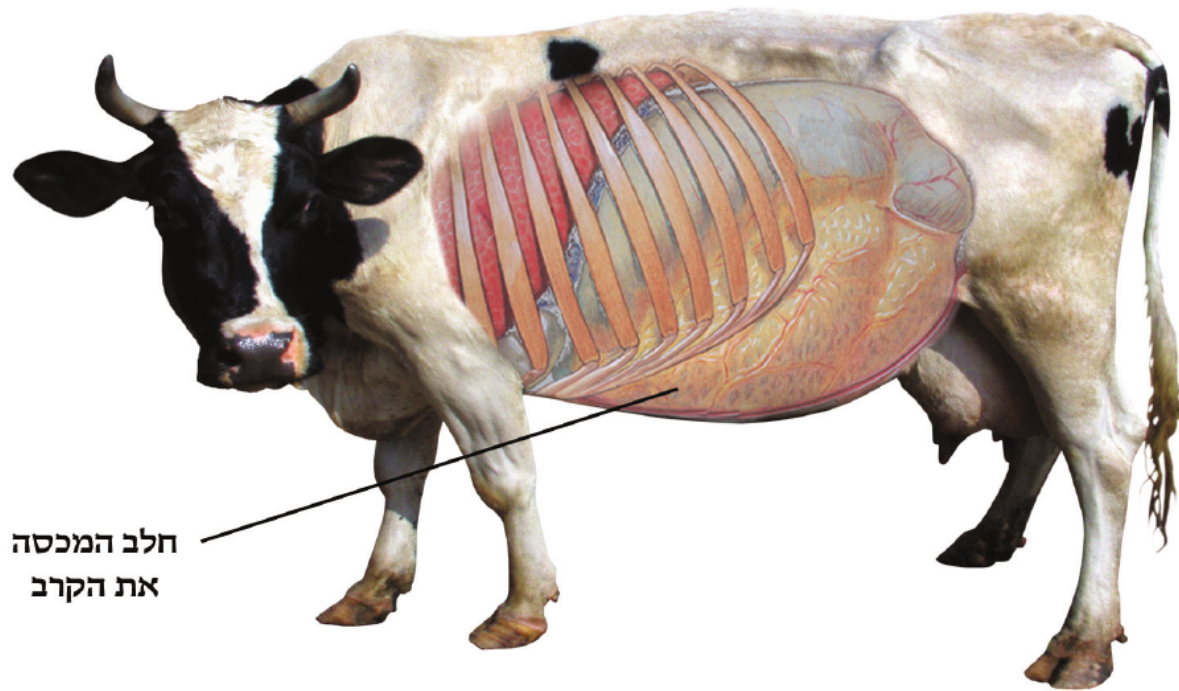
גמ': "חלב שעל גבי
קיבה"



83

דף מ"ט ע"ב

גמ': "חלב שעל גבי
דקיז"



חלב המכסה
את הקרב

84

דף מ"ט ע"ב

גמ': "את החלב אשר
על הקרב"
והוא הפדר

דף מ"ט ע"ב

85

גמ': "תותב קרום
ונקלף"

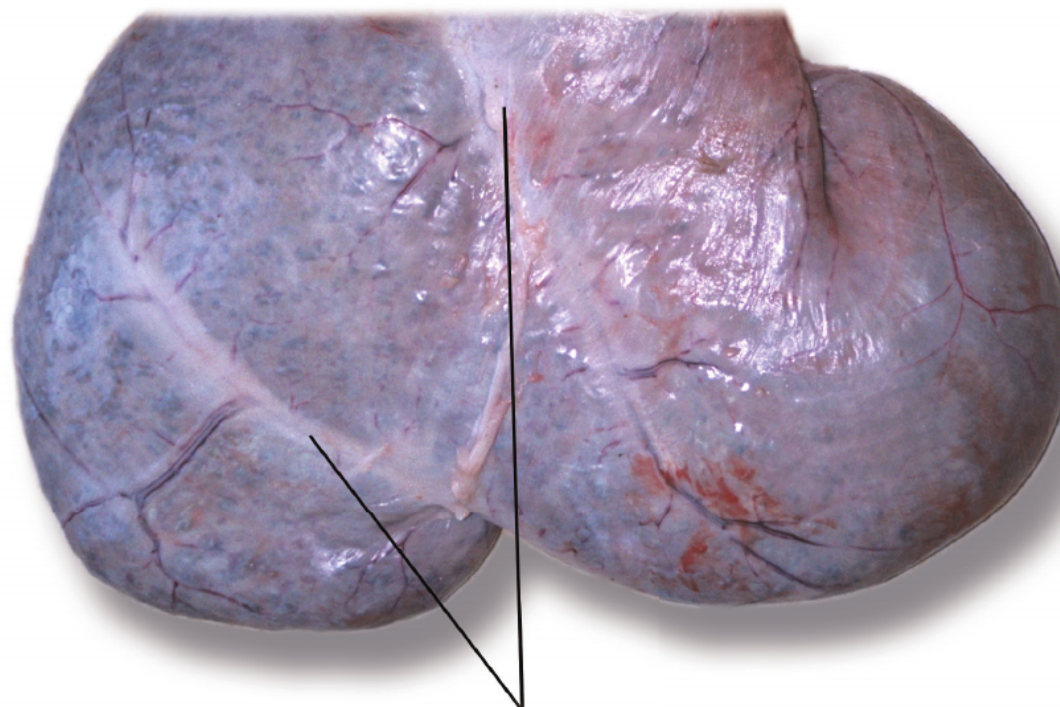
וברש"י: "תותב – כשמלה
הוא פרוש על הקרב, וכן
על הדקין בראשן"



דף מ"ט ע"ב

86

ברש"י: "אבל חלב הקבה
אינו תותב, אלא חתיכות
חתיכות הוא אדוק"



החלב האדוק בכרס

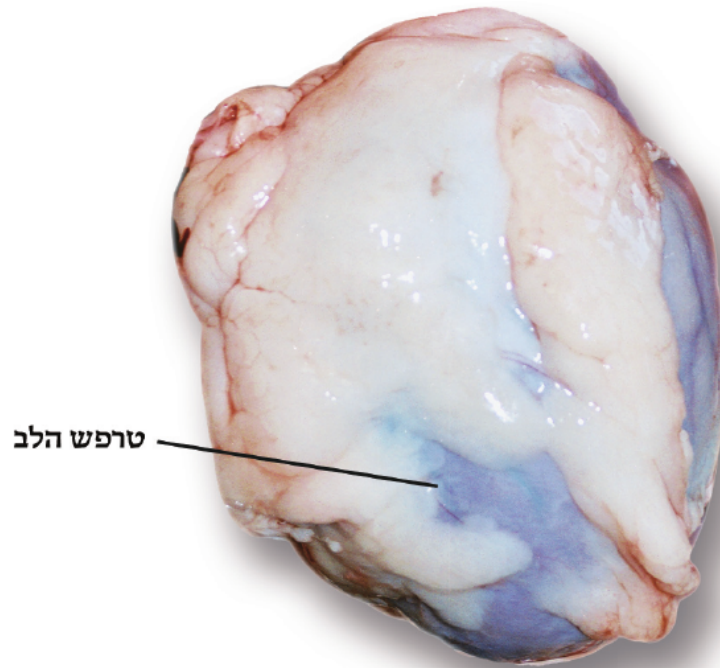
דף מ"ט ע"ב

87

גמ': "אמר רב נחמן:
חלב העשוי ככובע אינו
סותם. היכא? אמרי
לה: חיטי דכרכשא"
וברש"י: "חטי דכרכשא –
חלב שעל חלחולת המזליאה
ריעי, עשוי קרטין קרטין
כעין חטים, ואם ניקבה
ואתו חלב סותמה לא
מהני וטרפה, וקרטין
עגולין הן כמו כובע"

ועשוי
גרגירים
עגולים
ככובע





טרפש הלב

88

דף מ"ט ע"ב

גמ': "אמר רב נחמן:
חלב העשוי ככובע אינו
סותם. היכא? ... ואמרי
לה: טרפשא דליבא"

וברק"י: "טרפשא דליבא
– שומן הלב עשוי ככובע
והלב נחבא בו"