

פורטל הדף היומי



חולין

מיוחד לגולשי פורטל הדף היומי!

מתוך חוברת "המאור המבואר" - תמונות תלת-מימד על מסכת חולין,

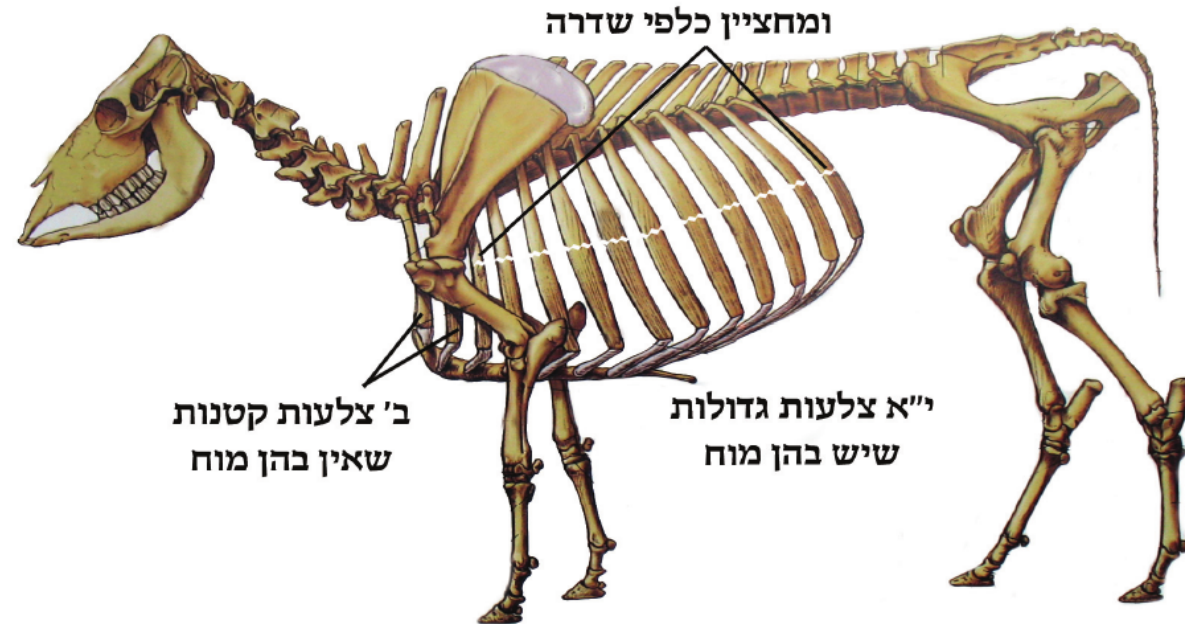
באדיבות ארגון "מאורות הדף היומי".

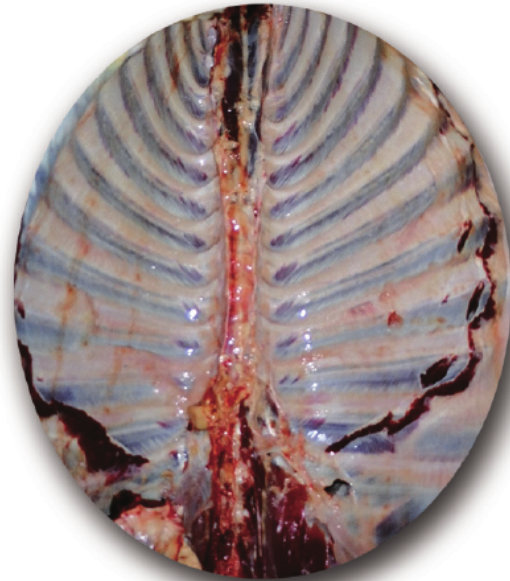
מיועד לשימוש פרטי/קבוצתי בלבד.

דף נ"ב ע"א

105

גמ': "נשתברו רוב
צלעותיה... אלו הן רוב
צלעות: שש מכאן ושש
מכאן, או אחת עשרה
מכאן ואחת מכאן. אמר
זעירי: ומחציין כלפי
שדרה. אמר רבה בר
בר חנה אמר רבי יוחנן:
ובצלעות גדולות שיש
בהן מוח"





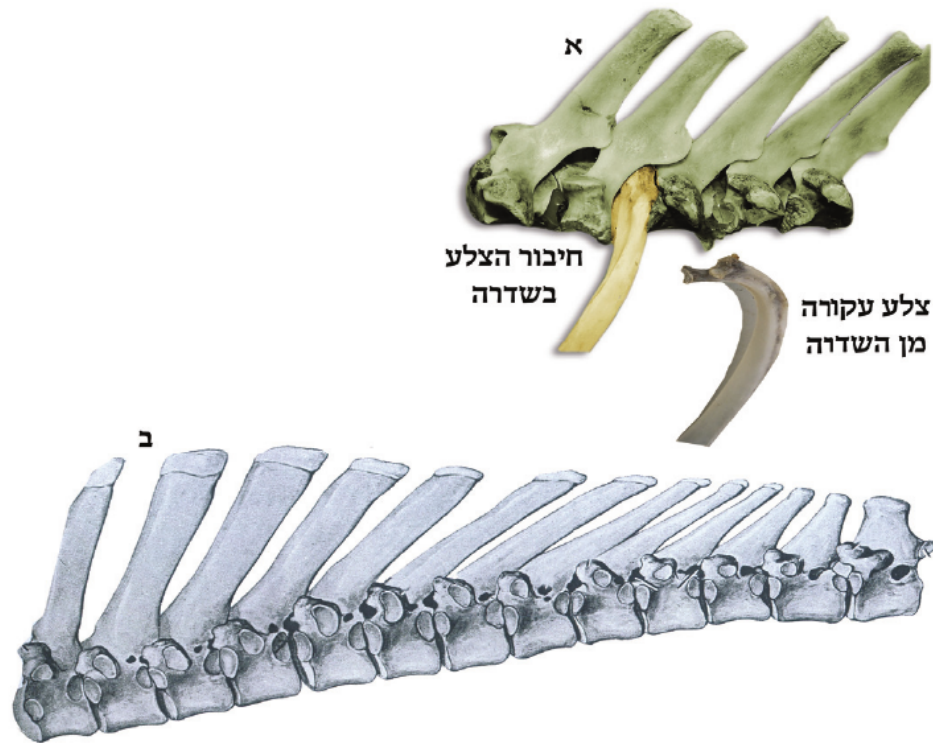
106

דף נ"ב ע"א

גמ': "נשתברו רוב
צלעותיה..."

מראה הצלעות
בחיבורן לשדרה

בחלק העליון של
התמונה הם הצלעות
הקטנות שבמיצר
החזה.



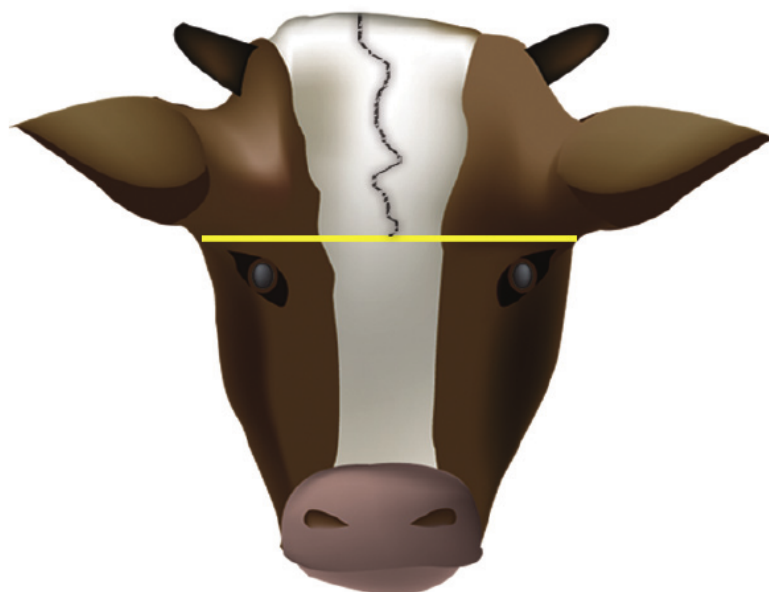
107

דף נ"ב ע"א

גמ': "התם בוכנא בלא אסיתא, הכא בוכנא ואסיתא"

וברק"י: "בוכנא ואסיתא כלומר ללע וקנת חוליא"

החורים שבין החוליות [בתמונה ב'] הם הבוכנא שהוא מקום מושב האסיתא - ראש הצלע.



108

דף נ"ב ע"ב

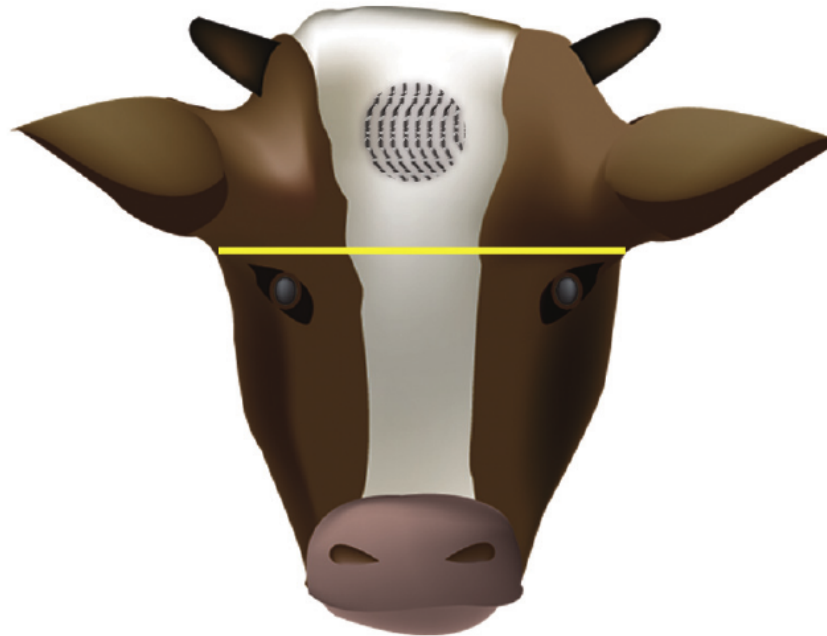
גמ': "וגולגולת
שנחבסה ברובה, בעי
רבי ירמיה: רוב גובהה
או רוב היקיפה"
וצרס"י: "רוב גובהה מן
העינים ולמעלה"

דף נ"ב ע"ב

109

ברש"י: "רוב היקפה גדול
מרוב גובהה"

הפירוש המקובל הוא
כי רוב היקפה שאמר
רש"י שהוא גדול
מרוב גובהה, היינו
למטה מן העיניים [עי'
בטור יו"ד ריש סימן ל"ג
ובפרישה שם].



דף נ"ב ע"ב

110

ברק"י: "רוב היקפה גדול
מרוכז גובהה"

פירוש אחר רוב
היקפה הוא רוב שטח
ההיקף כלומר שצריך
שיחבס כל השטח
ולא רק כסדק חביסה
המהלך בהיקף הראש
[ע"י מטה יהונתן יו"ד ריש
סימן ל"ג].

