



# חולין

מיוחד לגולשי פורטל הדף היומי!

מתוך חוברת "המאור המבואר" - תמונות תלת-מימד על מסכת חולין,

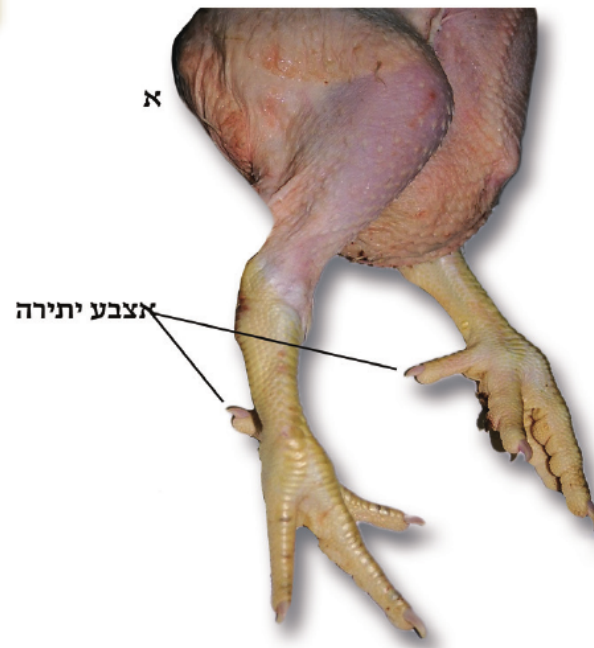
באדיבות ארגון "מאורות הדף היומי".

מיועד לשימוש פרטי/קבוצתי בלבד.

## דף נ"ט ע"א

133

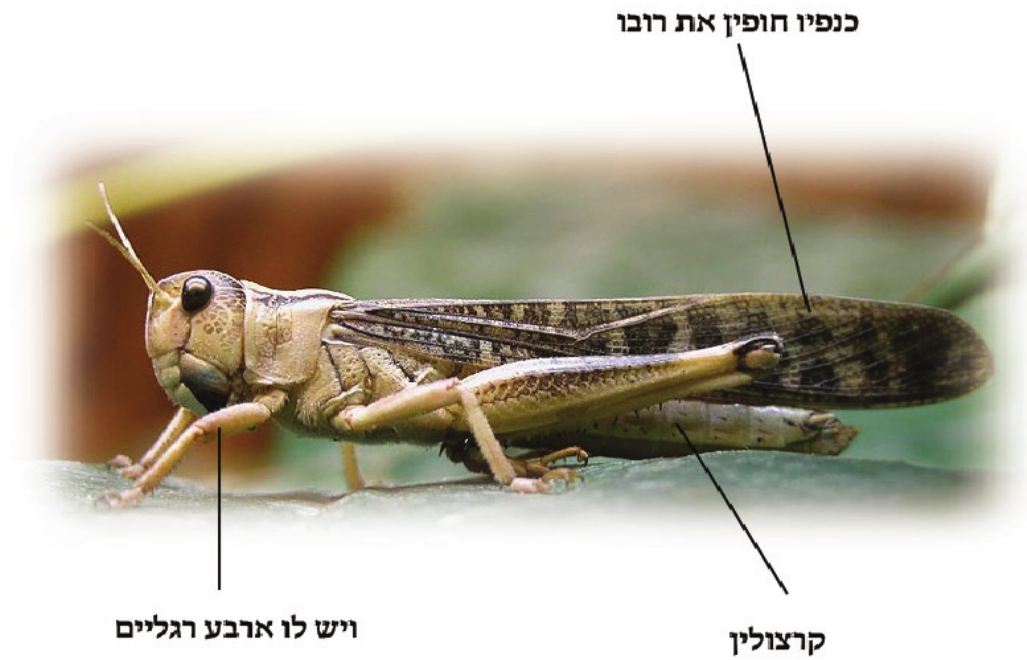
מתני': "כל שיש לו  
אצבע יתירה... טהור.  
וברק"י: "אלכע יתירה –  
זו אלכע הגבוה שאחורי  
האלכעות"



## דף נ"ט ע"א

134

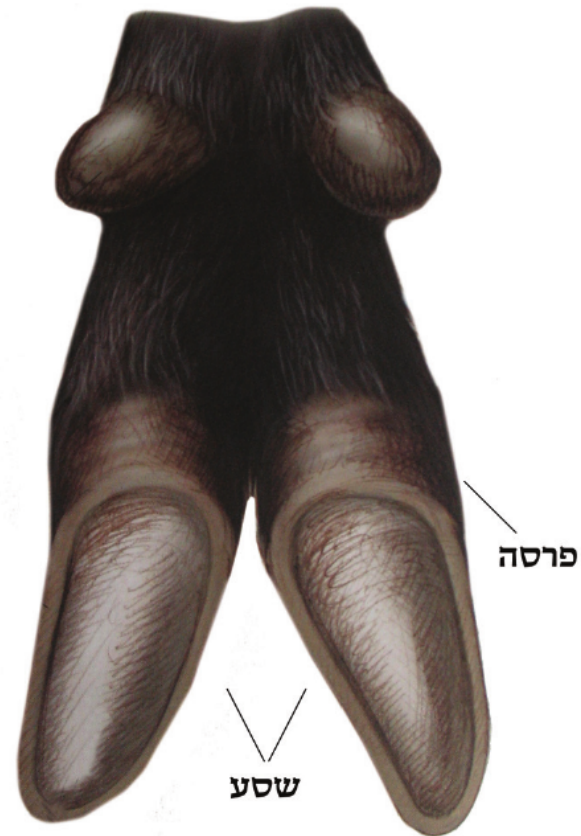
מתני': "ובחגבים:  
כל שיש לו ארבע  
רגלים, וארבע כנפים,  
וקרצולים, וכנפיו חופין  
את רובו"

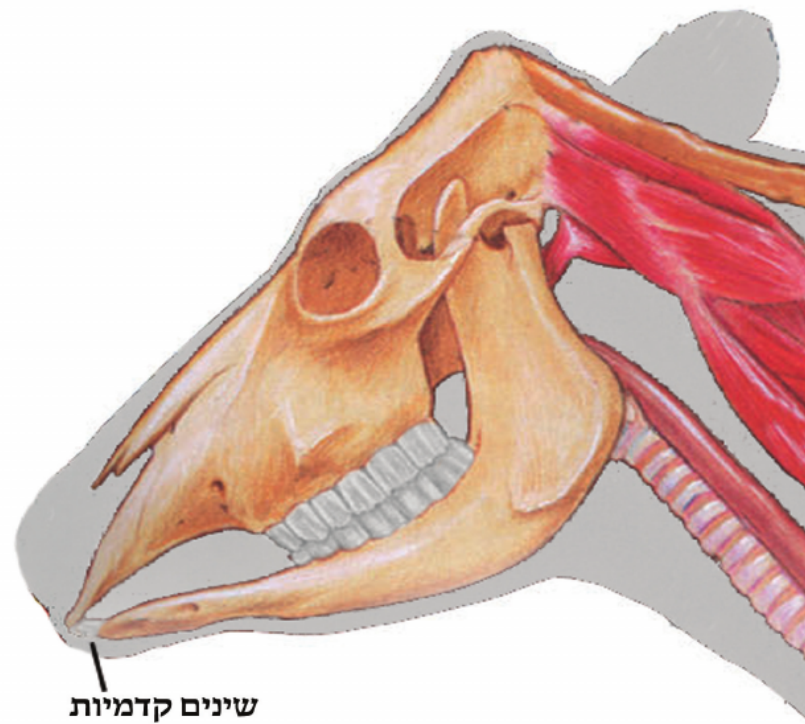


## דף נ"ט ע"א

135

גמ': "אלו הן סימני  
בהמה: כל בהמה פרסת  
פרסה וגו' ושסעת שסע  
שתי פרסות מעלת גרה  
בבהמה אותה תאכלו"





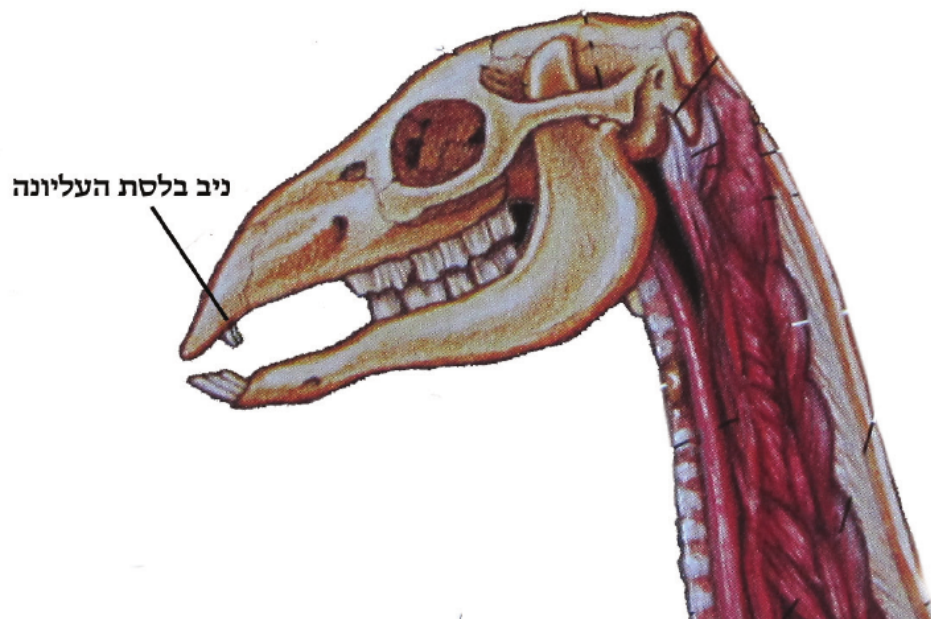
שיניים קדמיות  
בלסת התחתונה בלבד

136

## דף נ"ט ע"א

גמ': "כל בהמה שמעלת  
גרה, בידוע שאין לה  
שיניים למעלה וטהורה"

לחי בהמה טהורה  
ללא שיניים בחלק  
הקדמי של הפה  
בלסת העליונה



137

## דף נ"ט ע"א

גמ': "והרי גמל דמעלה  
גרה הוא ואין לו שינים  
למעלה וטמא? גמל  
ניבי אית ליה!"  
גולגולת הגמל