

סוכה לב

מיוחד לגולשי פורטל הדף היומי!

מתוך חוברת "המאור המבואר" - תמונות תלת-מימד על מסכת סוכה,

באדיבות ארגון "מאורות הדף היומי".

התמונות מופיעות גם בגמרא המהודרת של "מאורות הדף היומי" בשיתוף "עוז והדר"

לרכישת הגמרא: 02-8043333

מיועד לשימוש פרטי/קבוצתי בלבד.

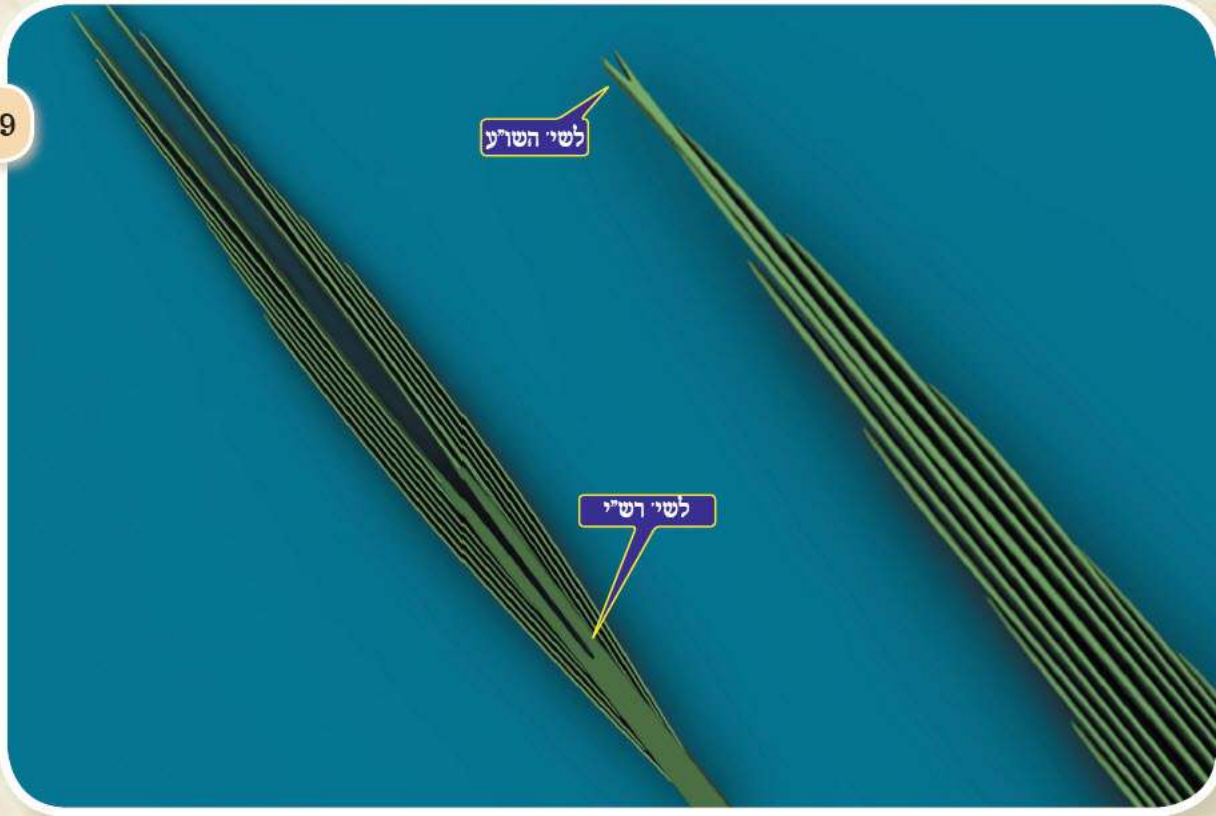
דף ל"ב ע"א

159

גמ': "א"ר פפא: דעביד
כהימנק"

וברק"י: "סיק לו שני ראשים ורחקו
אחד מפולל כך גדל הלולב כמין קתי
קדראות מחנית עליון לכחן ומחנית
עליון לכחן"

ועיין בשולחן ערוך סימן
תרמ"ה סעיף ז', שנחלק העלה
ונראה כשניים ופסול, וכתב
המשנה ברורה (ס"ק ל"ב)
שיש להזהר הרבה בזה.

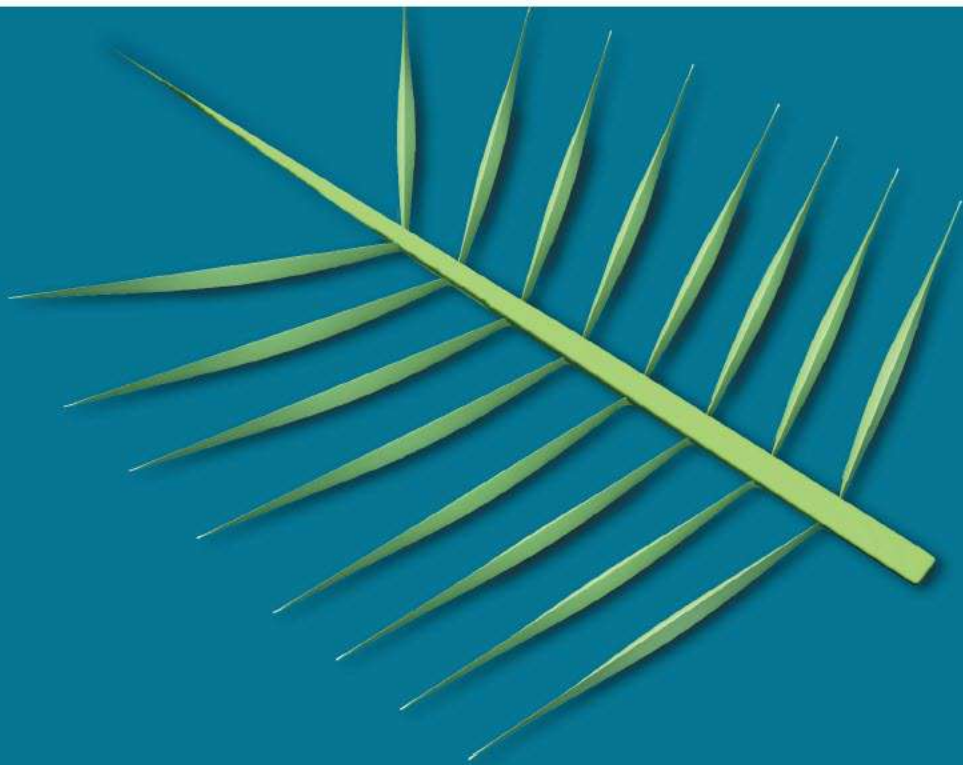


דף ל"ב ע"א

גמ': "והתניא לולב...
קוויץ"

וברק"י: "שיואלין בשדרה שלו
עוקלין כמין קולין"





161

דף ל"ב ע"א

גמ': "חרות פסול"

דף ל"ב ע"א

גמ': "עקום דומה למוגל.
אמר רבא: לא אמרן אלא
לפניו"



דף ל"ב ע"א

163

גמ': "בעי רב פפא, נחלקה
התיומת מהו"

וברק"י: "שני עלין עליונים אמנעים
שקם הסדרה כלה, נחלקו זה מזה
ונסדקה הסדרה עד העליון שלמטה
מהן"

ועי' ברמ"א (סימן תרמ"ה
סעיף ג') שיש מחמירים
אפילו בנחלק מקצת העלה
האמצעי. (התמונה אויירה לפי
הרמ"א).

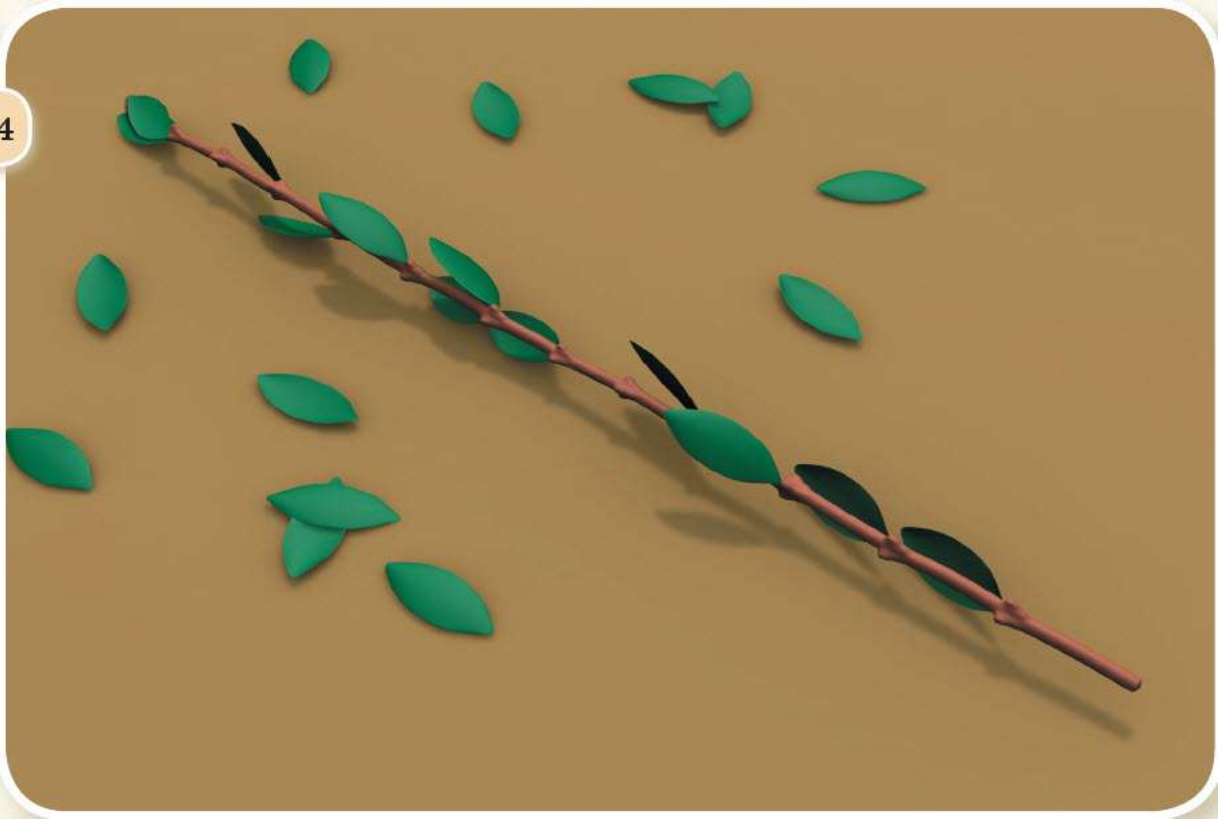


דף ל"ב ע"ב

164

מתני': "הדס... נפרצו
עליו"

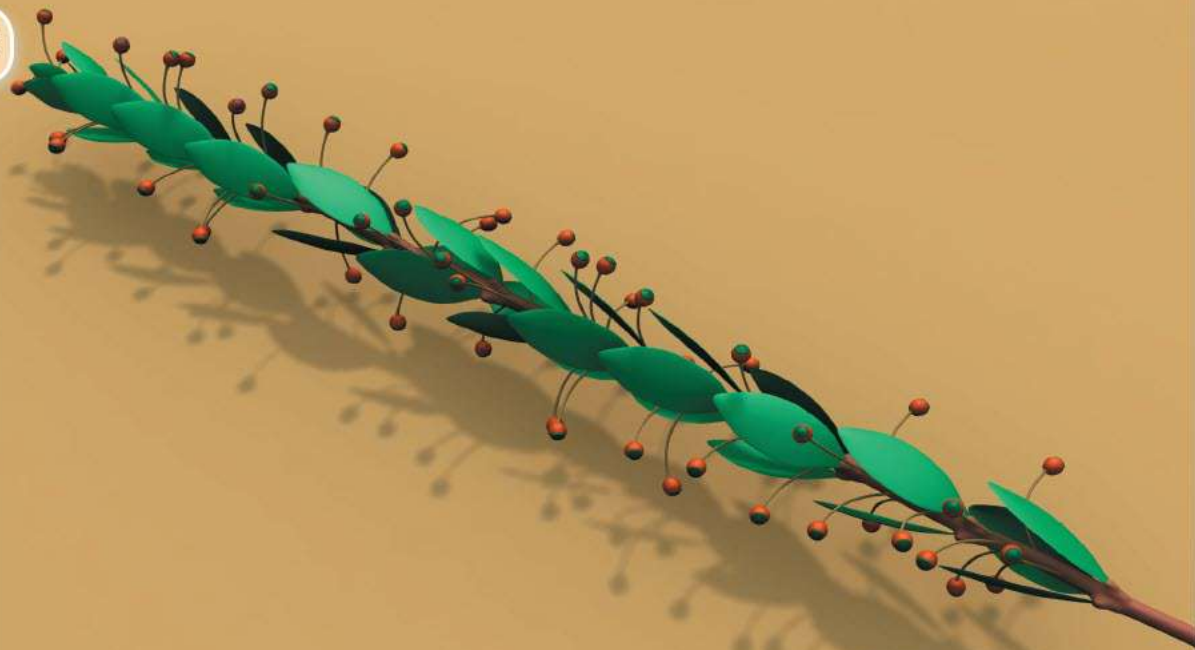
וברק"י: "נקרו"

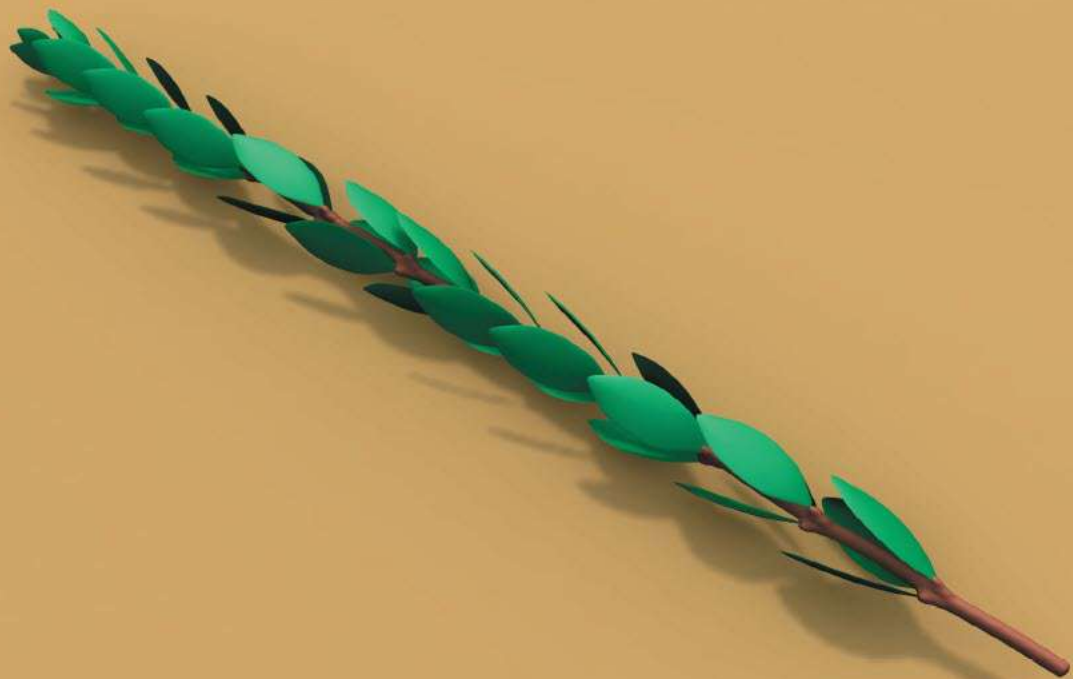


דף ל"ב ע"ב

165

מתני': "או שהיו ענביו
מרובות מעליו - פסול"





166

דף ל"ב ע"ב

גמ': "תנו רבנן: ענף עץ
עבת שענפיו חופין את
עצו"

וברש"י: "שהעץ מחופה בעליון"

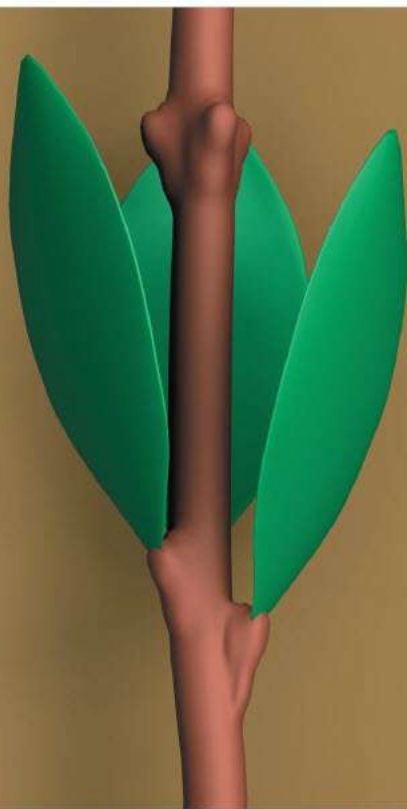


167

דף ל"ב ע"ב

גמ': "אמר רב יהודה, והוא
דקיימי תלתא תלתא טרפי
בקינא"

עין תוספות ד"ה "תלתא
טרפי בחד קינא".



168

דף ל"ב ע"ב

גמ': "רב כהנא אמר: אפילו

תרי וחד"