

# הוראות כניסה ותפעול לשיעור הדף היומי המקוון של פורטל הדף היומי

## (כניסה עם הרשמה קבועה)

לאחר לחיצה על הקישור בפורטל הדף היומי – תגיעו למסך הבא (שימו לב: אם המסך מופיע אצלכם בשפה אחרת, ניתן לשנות זאת באמצעות כפתור בתפריט העליון):

### האם זהו ביקורך הראשון באתר?

יצירת חשבון חדש

### התחברות

שם משתמש

סיסמה

זכור שם משתמש/סיסמה שלי?

שכחתי את שם המשתמש או את הסיסמה שלי?

הדפסן שלך צריך לאפשר עוגיות?

### בכניסתך בפעם הראשונה:

מצד שמאל של המסך, תחת "האם זהו ביקורך הראשון" נא להקליק על "יצירת חשבון חדש". לאחר מכן, במסך הבא אנא הכניסו פרטי הזדהות בסיסיים ולמטה הקליקו "יצירת חשבון חדש". מיד לאחר מכן, הגעתם לעמוד הרישום לשיעור הדף היומי עצמו. בתחתית העמוד תראו כפתור "רשום אותי לקורס". לאחר שתקליקו עליו תהיו רשומים באופן קבוע לשיעור הדף היומי.

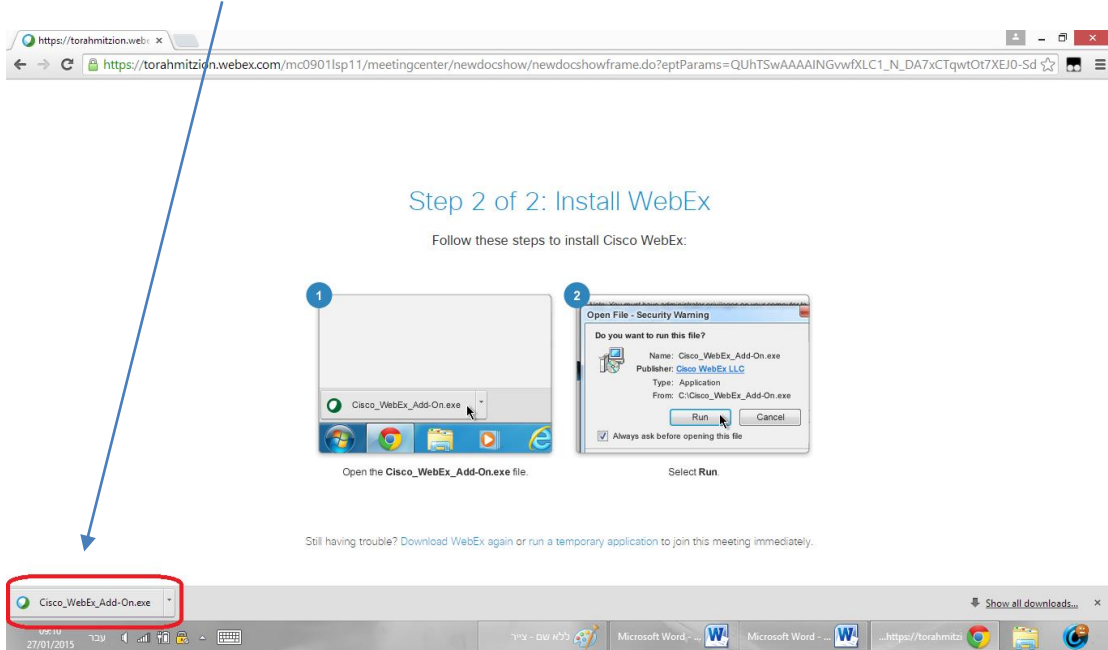
### בכניסתך בפעמים הבאות:

הכניסה מתבצעת דרך "התחברות". יש להקליד שם משתמש וסיסמה. לאחר שנכנסת לעמוד השיעור, החל מ-20:30 כל יום, תוכלו לחוץ על הקישור לשיעור.

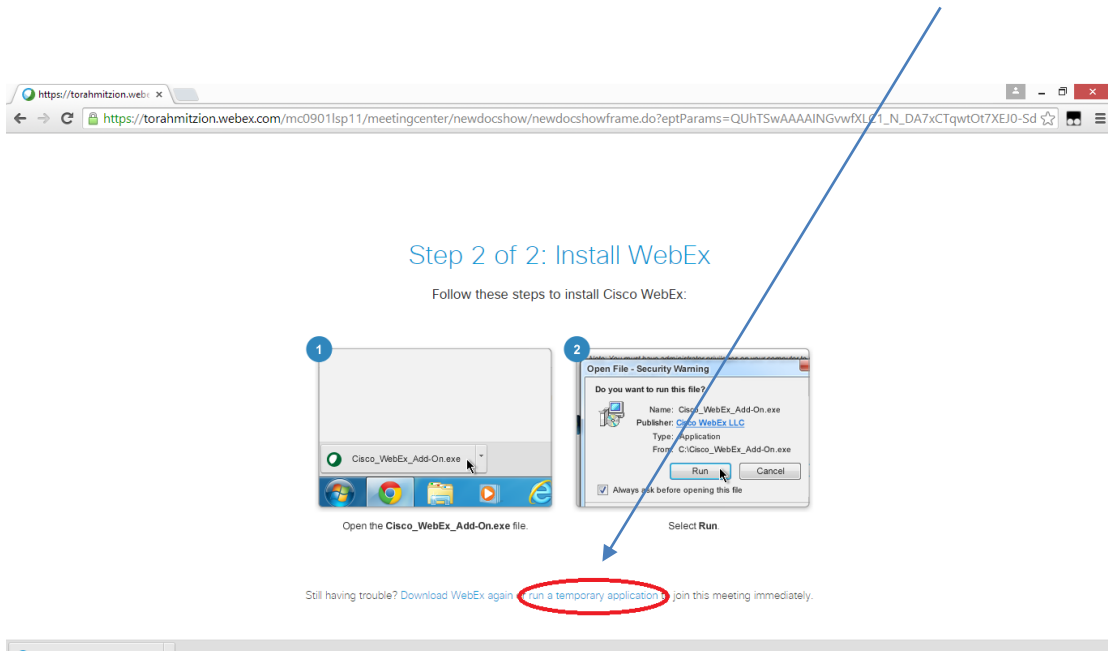
The screenshot shows the Lilmod website interface. At the top, there are navigation links like 'Donate', 'Help', 'About us', 'Lecturers', 'Course Catalog', 'My Courses', and 'Admin'. The main heading is 'הדף היומי' (Daily Lesson). Below it is the logo 'פורטל הדף היומי' (Daily Lesson Portal) and the text 'ברוכים הבאים לשיעור הדף היומי אונליין' (Welcome to the online daily lesson). A prominent button labeled 'כניסה לשיעור הדף היומי' (Daily Lesson Login) is highlighted with a red box. Below this button, there is a note: 'לחצו כאן לכניסה לשיעור הדף היומי (הכניסה מתאפשרת החל מהשעה 20:30, השיעור מתחיל בשעה 21:00)'. The right sidebar contains a 'ניווט' (Navigation) section with links for 'ניהול הקורס' (Course Management), 'רשום אותי לקורס זה' (Register for this course), 'מאגרי שאלות' (Question Bank), 'החלטת תפקיד ל...', 'חזור לתפקיד הרגיל שלי' (Return to my regular role), 'הנדרות כלי משתמש' (Logout), and 'ניהול המערכת' (System Management). Below that is a 'חפשו' (Search) section with 'מיווט' (Navigation) and 'ראשי' (Home) options, and a list of user roles like 'עדיכונים בקורסים שלי' (Update my courses), 'כלי המערכת' (System tools), 'כלי משתמש' (User tools), 'הקורס הנוכחי' (Current course), 'הדף היומי' (Daily lesson), 'משתתפים' (Participants), and 'הישגים' (Achievements).

**בעת ההתחברות לשיעור עצמו - בפעם הראשונה בלבד (בכל ערב החל מהשעה 20:30):**

בעת ההתחברות בפעם הראשונה בלבד תדרשו להתקין תוסף (add-on).  
ההתקנה משתנה לפי סוג דפדפן (אקספלורר, כרום, פיירפוקס, ספארי).  
ההתקנה היא פשוטה, יש לפעול לפי ההוראות המופיעות במרכז המסך.  
כך זה ייראה עם דפדפן כרום (chrome). שימו לב שיש להקליק בתוסף מצד שמאל בתחתית העמוד.

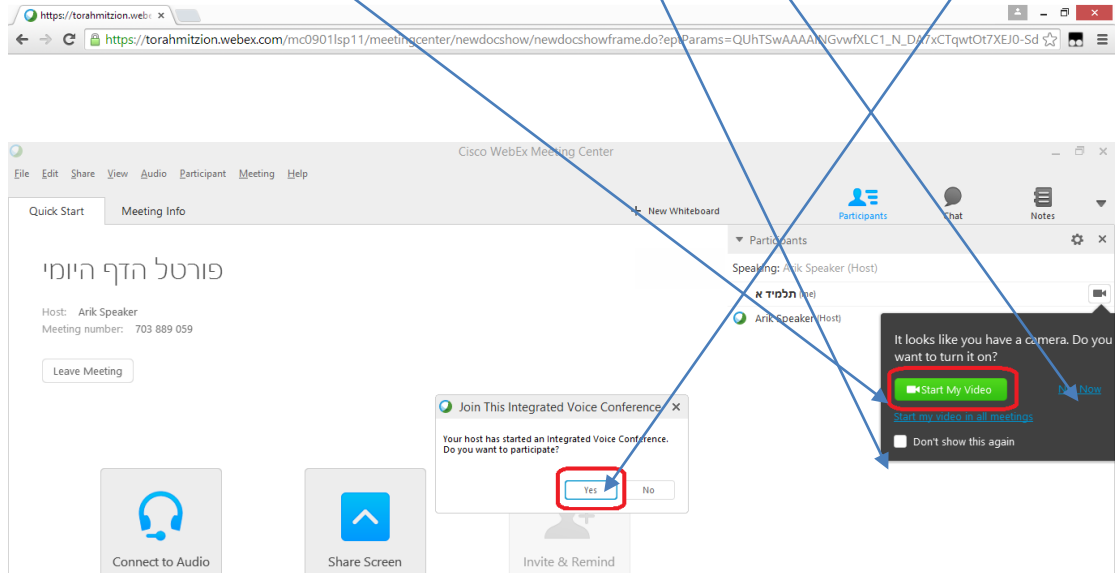


במקרה ואתם לא מצליחים להתקין את התוסף נא להקליק על "run a temporary application" במרכז המסך למטה.



## לאחר כניסה לשיעור עצמו כל ערב:

לאחר שנכנסת לשיעור תקבלו הודעה המזמינה אתכם להצטרף לשיחת הוועידה. נא ללחוץ על "yes".  
כעת תוכלו להפעיל את המצלמה על ידי לחיצה על הכפתור הירוק start my video מצד ימין (ניתן  
כמובן גם לסרב לכך ע"י לחיצה כאן, ואף לסמן שאופציה זו לא תופיע יותר בעתיד).



את המקורות/מצגות תוכלו לראות בלוח מצד שמאל. דבר זה קורה באופן אוטומטי על ידי המורה.  
את תמונת הדובר הפעיל תראו מצד ימין, ולמטה תראו את המשתתפים האחרים (או רק רשימה של  
המשתתפים האחרים ללא וידאו). [התמונות להלן רק לשם ההדגמה ואינן קשורות לפורטל הדף היומי]



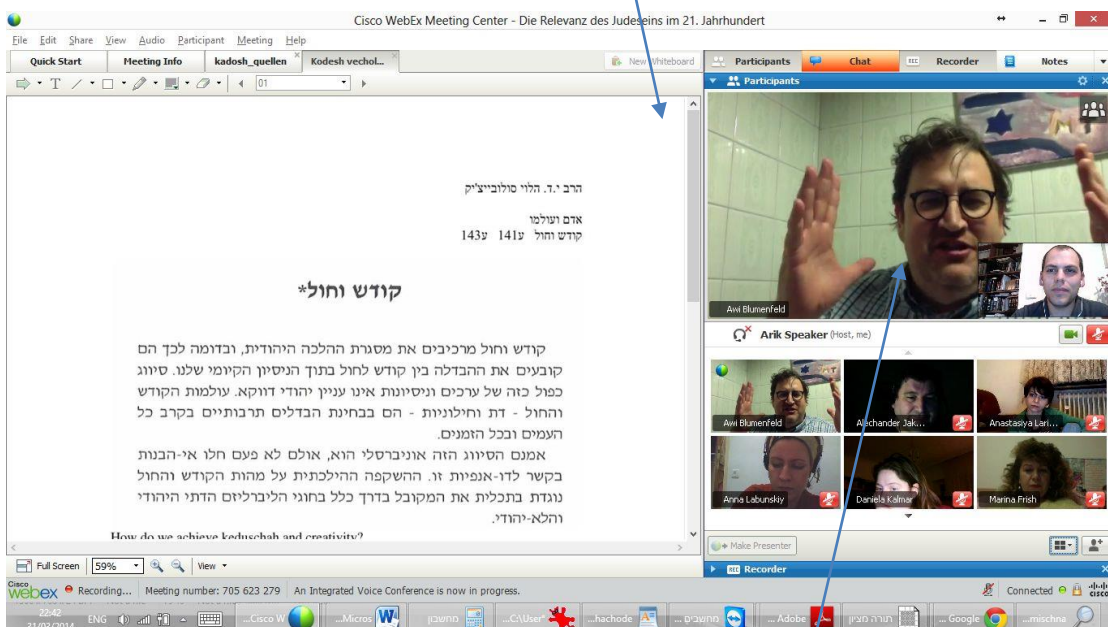
נא לשים לב שליד השם שלך מופיע אייקון של "אוזניות" [אם לא מופיע, יש ללחץ כאן ולהפעיל את המקרופון/רמקול].

ה-X האדום מסמל שכרגע המקרופון שלך סגור. ניתן להפעיל אותו (בעת הצורך) ע"י לחיצה כאן (ואז הצבע האדום ייפך לאפור, וכן לא יופיע X אדום ליד השם שלך).

לחיצה על האייקון הירוק של הוידאו תכבה/תדליק את מצלמת הוידאו שלך (אם רצונך להפעיל אותה).

ניתן לגרור ימינה באמצעות העכבר את כל החלק הימני של המסך (תמונות המשתתפים) וכך להגדיל את השטח של הלוח.

לחיצה בפינה הימנית העליונה של הלוח/הקובץ – תפתח את הלוח/הקובץ על מסך מלא.



על ידי לחיצה כפולה על התמונה המסך יגדל למסך מלא כך שתוכלו לראות את הדובר הפעיל במרכז המסך ומשתתפים אחרים מתחתיו.



בכל מקרה של תקלה או שאלה אתם מוזמנים לפנות אלינו

למייל [daf-yomi@daf-yomi.com](mailto:daf-yomi@daf-yomi.com) ולטלפון: 054-4931075