

הוראות כניסה ותפעול לשיעור הדף היומי המקוון של פורטל הדף היומי

- לכניסה באמצעות מחשב

לאחר לחיצה על הקישור [בפורטל הדף היומי](#) (לאחר השעה 20:30) – תגיע לעמוד הבא ובו תתבקש להכניס שם וכתובת מייל.

זהו השם שיופיע ברשימת המשתתפים ובו המשתתפים יוכלו לזהות אותך. ניתן לכתוב שם/כינוי בעברית/באנגלית – רצוי לכתוב שם קבוע כל יום. כתובת המייל לא תוצג למשתתפים. לאחר מכן יש ללחוץ על כפתור זה.

The screenshot shows the Cisco WebEx interface for joining a meeting. On the left, the meeting title is 'פורטל הדף היומי' (Daily Portal). Meeting details include: 'When: Today, 2:30 pm (1 hr)', 'Where: WebEx Online', and 'Host: פורטל הדף היומי'. On the right, there are two main sections: 'Don't have an account?' with a 'Join As Guest' button, and 'Have an account?' with a 'Sign in and join' link. Blue arrows from the text above point to the 'Join As Guest' button and the 'Your Display Name' and 'Email Address' input fields.

שים לב:

אם ברצונך לפתוח כרטיס אישי קבוע (כדי להקל במהירות על הכניסות הבאות) – אנא [לחץ כאן](#) ופעל לפי ההוראות.

אם זו הפעם הראשונה שאתה נכנס למערכת:

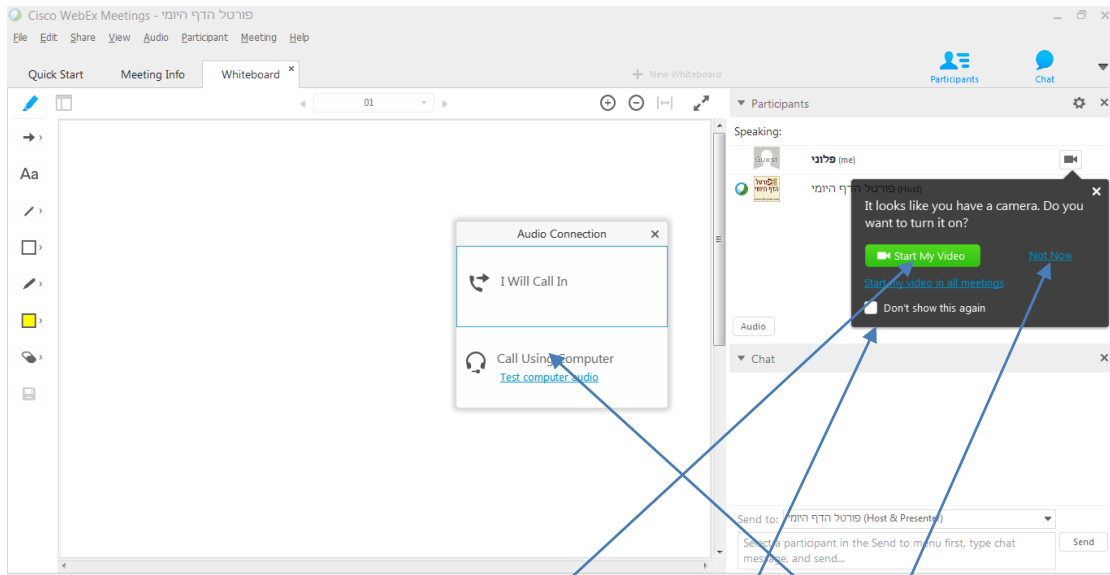
תידרש לאשר התקנת תוסף באופן פשוט מאוד.

הסבר מפורט בעמוד האחרון להלן – עמ' 5

בכל ערב, לאחר שנכנסת לשיעור

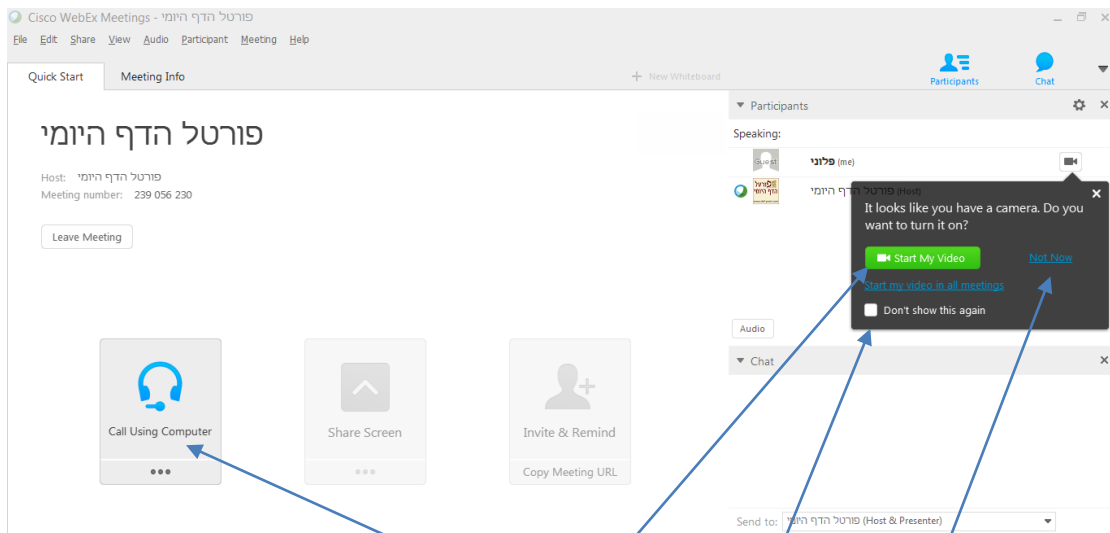
יופיע לפניך אחד משני המסכים הבאים – ויש לפעול בהתאם להוראות שלהלן:

אפשרות א:



יש ללחוץ על הכפתור הזה [התחתון] שיחבר אותך לשיעור – **חשוב מאוד**, ולהגביר הווליום במחשב. תוכל להפעיל את המצלמה על ידי לחיצה על הכפתור הירוק start my video מצד ימין (ניתן כמובן גם לסרב לכך ע"י לחיצה כאן, ואף לסמן כאן שאופציה זו לא תופיע יותר בעתיד).

אפשרות ב:



יש ללחוץ על הכפתור הזה שיחבר אותך לשיעור – **חשוב מאוד**, ולהגביר הווליום במחשב, ולהמתין להתחלת השיעור. תוכל להפעיל את המצלמה על ידי לחיצה על הכפתור הירוק start my video מצד ימין (ניתן כמובן גם לסרב לכך ע"י לחיצה כאן, ואף לסמן כאן שאופציה זו לא תופיע יותר בעתיד).

ובמהלך השיעור

את המקורות/מצגות תוכל לראות בלוח מצד שמאל. דבר זה קורה באופן אוטומטי על ידי מגיד השיעור. את תמונת הדובר הפעיל תראה מצד ימין, ולמטה תראה את המשתתפים האחרים (או רק רשימה של המשתתפים האחרים ללא וידאו). [התמונות להלן רק לשם ההדגמה ואינן קשורות לפרטל הדף היומי]



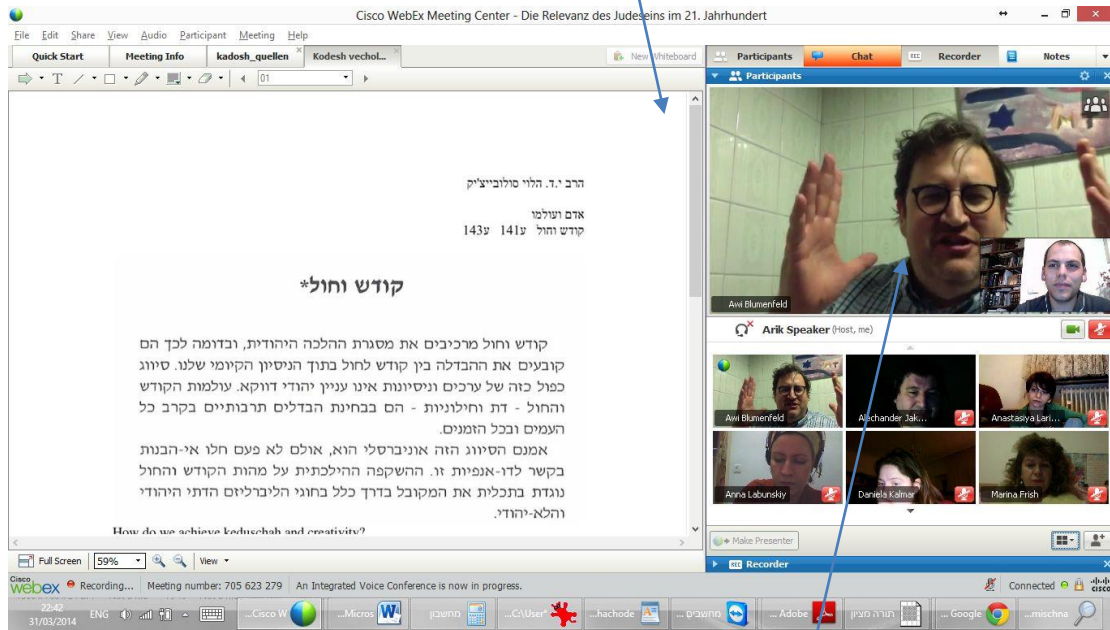
נא לשים לב שליד השם שלך מופיע אייקון של "אוזניות" [אם לא מופיע, יש ללחץ כאן ולהפעיל את המקרופון/רמקול].

ה-X האדום מסמל שכרגע המקרופון שלך סגור. ניתן להפעיל אותו (בעת הצורך) ע"י לחיצה כאן (ואז הצבע האדום ייפך לאפור, וכן לא יופיע X אדום ליד השם שלך).

לחיצה על האייקון הירוק של הוידאו תכבה/תדליק את מצלמת הוידאו שלך (אם רצונך להפעיל אותה).

ניתן לגרור ימינה באמצעות העכבר את כל החלק הימני של המסך (תמונות המשתתפים) וכך להגדיל את השטח של הלוח.

לחיצה בפינה הימנית העליונה של הלוח/הקובץ – תפתח את הלוח/הקובץ על מסך מלא.

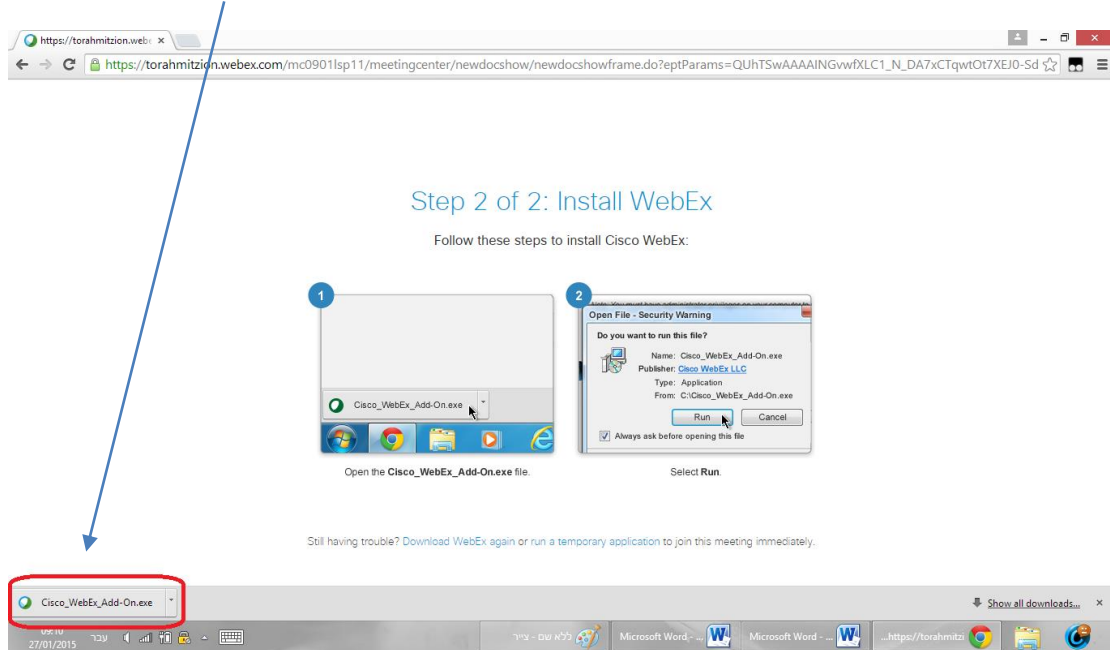


על ידי לחיצה כפולה על התמונה המסך יגדל למסך מלא כך שתוכלו לראות את הדובר הפעיל במרכז המסך ומשתתפים אחרים מתחתיו.

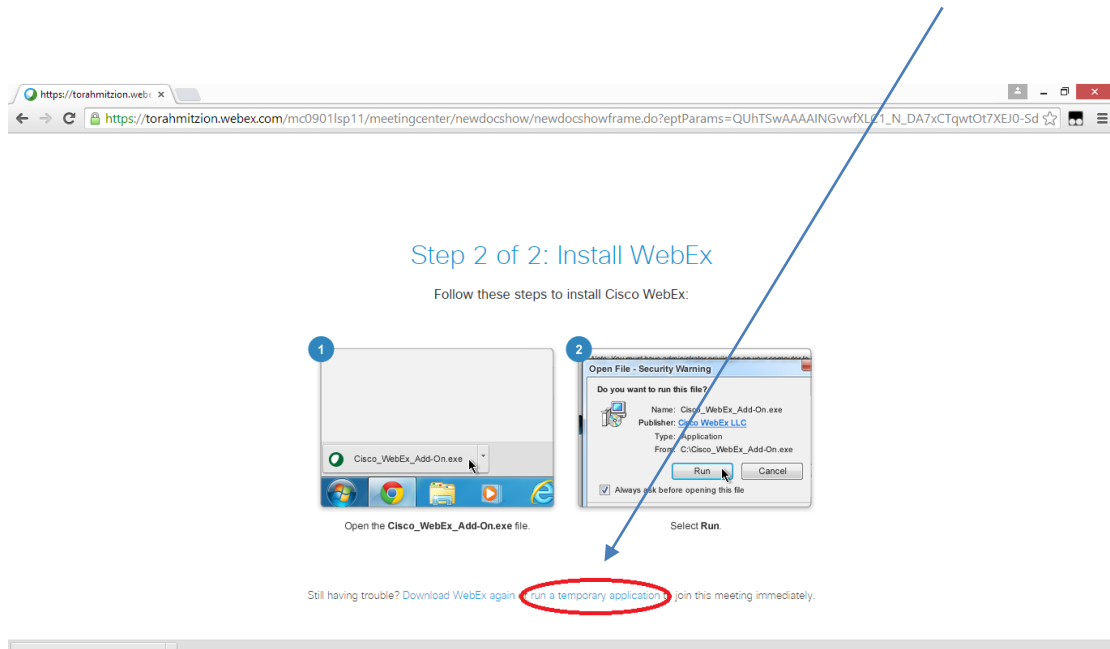


אם זו הפעם הראשונה שאתה נכנס למערכת:

בעת ההתחברות בפעם הראשונה בלבד תידרש להתקין תוסף (add-on). ההתקנה משתנה לפי סוג דפדפן (אקספלורר, כרום, פיירפוקס, ספארי). ההתקנה היא פשוטה, יש לפעול לפי ההוראות המופיעות במרכז המסך. כך זה ייראה עם דפדפן כרום (chrome). שים לב שיש להקליק בתוסף מצד שמאל בתחתית העמוד.



במקרה ואתה לא מצליחים להתקין את התוסף, נא להקליק על "run a temporary application" במרכז המסך למטה.



בכל מקרה של תקלה או שאלה אתה מוזמן לפנות אלינו

למייל daf-yomi@daf-yomi.com ולטלפון: 054-4931075