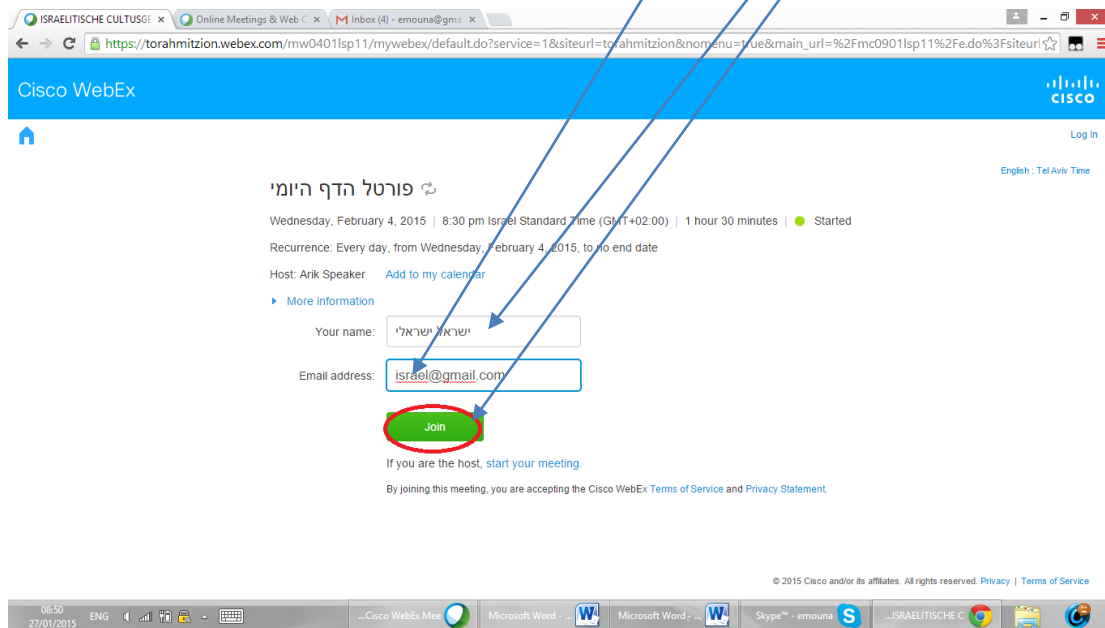


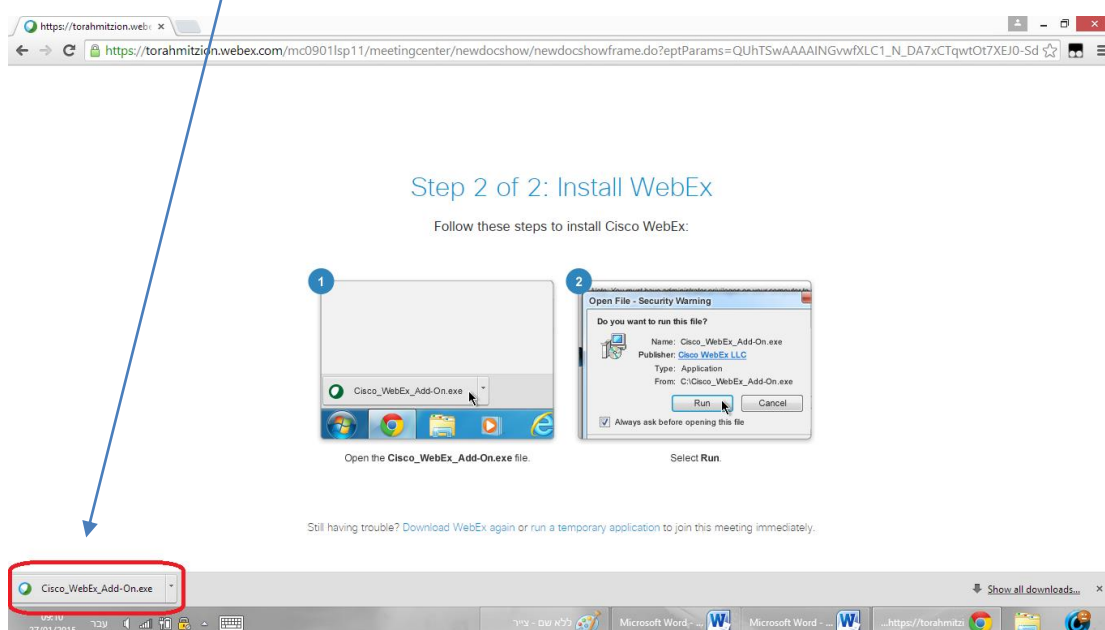
# הוראות כניסה ותפעול לשיעור הדף היומי המקוון של פורטל הדף היומי

## (כניסה ללא הרשמה קבועה [באמצעות מחשב])

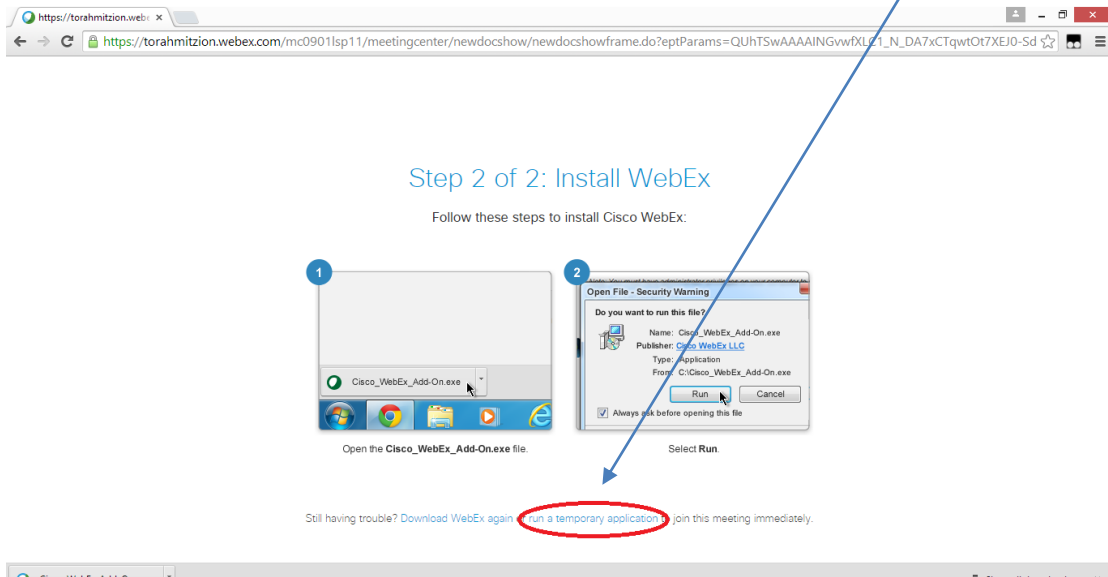
לאחר לחיצה על הקישור בפורטל הדף היומי (לאחר השעה 20:30) – תגיעו לעמוד הבא ובו תתבקשו להכניס שם וכתובת מייל. זהו השם שיופיע ברשימת המשתתפים ובו המשתתפים יוכלו לזהות אתכם.  
ניתן לכתוב שם בעברית [ואפשר כמובן לכתוב שם בדוי].  
כתובת המייל לא תוצג למשתתפים (ותשמש רק את פורטל הדף היומי בעת הצורך עבור עדכונים).  
לאחר מכן יש ללחוץ על כפתור זה.



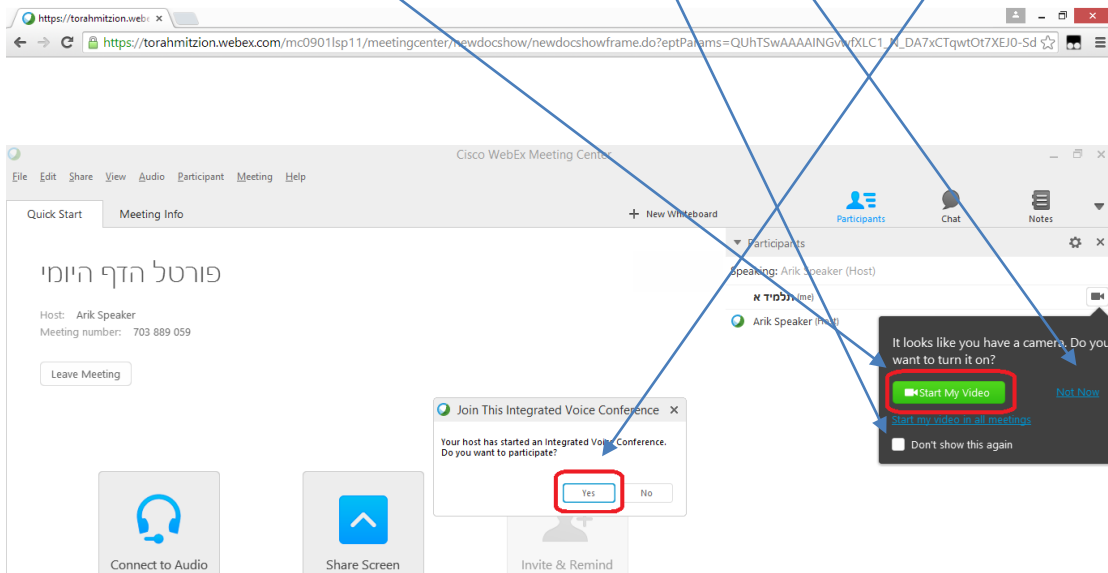
בעת ההתחברות **בפעם הראשונה בלבד** תדרשו להתקין תוסף (add-on). ההתקנה משתנה לפי סוג דפדפן (אקספלורר, כרום, פיירפוקס, ספארי). ההתקנה היא פשוטה, יש לפעול לפי ההוראות המופיעות במרכז המסך. כך זה ייראה עם דפדפן כרום (chrome). שימו לב שיש להקליק בתוסף מצד שמאל בתחתית העמוד.



במקרה ואתם לא מצליחים להתקין את התוסף נא להקליק על "run a temporary application" במרכז המסך למטה.

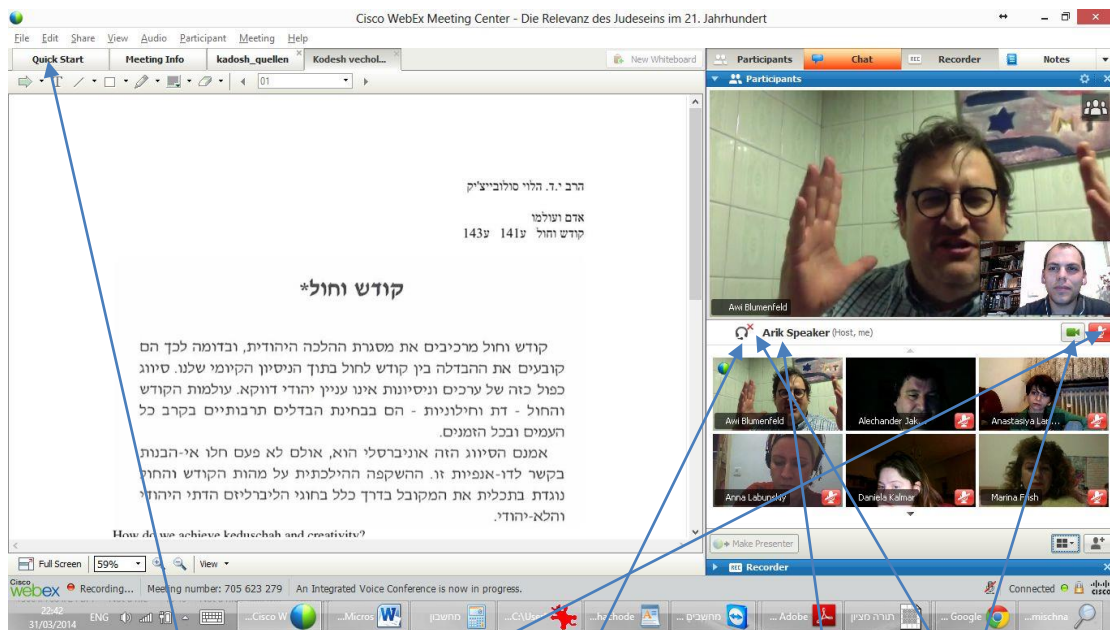


**בכל ערב, לאחר שנכנסת לשיעור** תקבלו הודעה המזמינה אתכם להצטרף לשיחת הועידה. נא ללחוץ על "yes".  
כעת תוכלו להפעיל את המצלמה על ידי לחיצה על הכפתור הירוק start my video מצד ימין (ניתן כמובן גם לסרב לכך ע"י לחיצה כאן, ואף לסמן שאופציה זו לא תופיע יותר בעתיד).



את המקורות/מצגות תוכלו לראות בלוח מצד שמאל. דבר זה קורה באופן אוטומטי על ידי המורה.

את תמונת הדובר הפעיל תראו מצד ימין, ולמטה תראו את המשתתפים האחרים (או רק רשימה של המשתתפים האחרים ללא וידאו). [התמונות להלן רק לשם ההדגמה ואינן קשורות לפרטל הדף היומי]



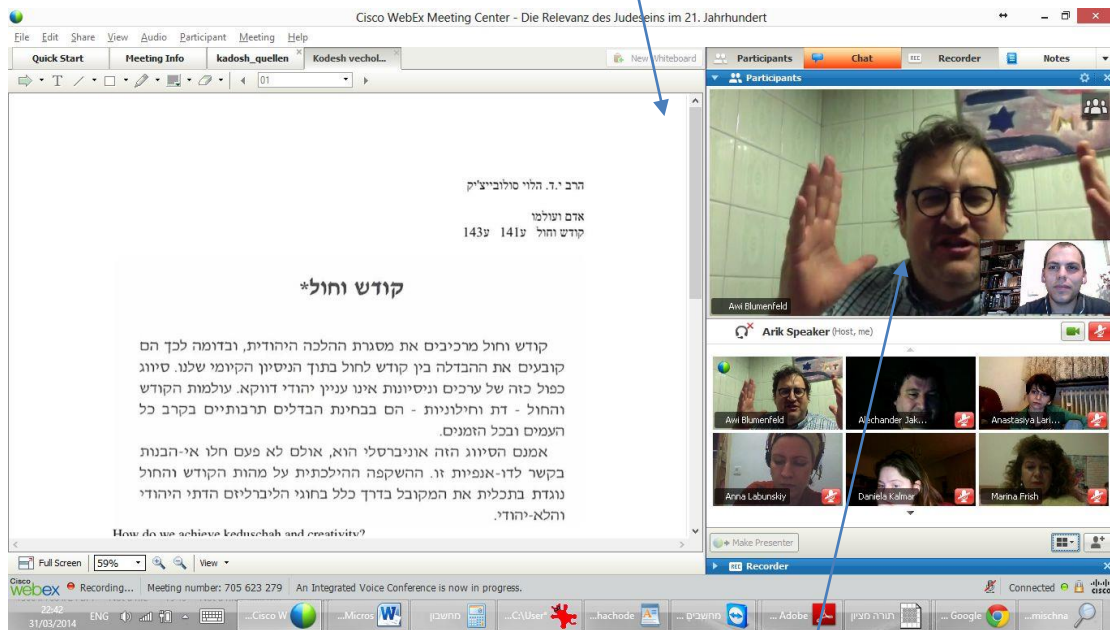
נא לשים לב שליד השם שלך מופיע אייקון של "אוזניות" [אם לא מופיע, יש ללחץ כאן ולהפעיל את המקרופון/רמקול].

ה-X האדום מסמל שכרגע המקרופון שלך סגור. ניתן להפעיל אותו (בעת הצורך) ע"י לחיצה כאן (ואז הצבע האדום ייפך לאפור, וכן לא יופיע X אדום ליד השם שלך).

לחיצה על האייקון הירוק של הוידאו תכבה/תדליק את מצלמת הוידאו שלך (אם רצונך להפעיל אותה).

ניתן לגרור ימינה באמצעות העכבר את כל החלק הימני של המסך (תמונות המשתתפים) וכך להגדיל את השטח של הלוח.

לחיצה בפינה הימנית העליונה של הלוח/הקובץ – תפתח את הלוח/הקובץ על מסך מלא.



על ידי לחיצה כפולה על התמונה המסך יגדל למסך מלא כך שתוכלו לראות את הדובר הפעיל במרכז המסך ומשתתפים אחרים מתחתיו.



בכל מקרה של תקלה או שאלה אתם מוזמנים לפנות אלינו

למייל [daf-yomi@daf-yomi.com](mailto:daf-yomi@daf-yomi.com) ולטלפון: 054-4931075